

Vážení zákazníci,

děkujeme Vám za Vaši důvěru a za nákup tohoto produktu. Tento návod k obsluze je součástí výrobku. Obsahuje důležité pokyny k uvedení výrobku do provozu a k jeho obsluze. Jestliže výrobek předáte jiným osobám, dbejte na to, abyste jim odevzdali i tento návod. Ponechejte si tento návod, abyste si jej mohli znovu kdykoliv přečíst!

## **V142B Chytrý zámek s Bluetooth, otisk prstu**

### Popis:

Elektrický zámek na otisk prstu je ideálním zařízením pro každého, kdo oceňuje pohodlí a bezpečnost. Moderní zámek nabízí čtyři způsoby otevírání:

otisk prstu – zařízení má čtečku otisků prstů

bezkontaktní karta – stačí kartu přiblížit k zámku

aplikace – umožňuje ovládat zámek na dálku a konfigurovat jej

klíč - v případě poruchy zámku lze otevřít i pomocí klasického klíče

Elektrický zámek je napájen baterií CR123A (součástí balení), která vydrží rok používání bez nutnosti výměny. Zámek je délkově nastavitelný (16,3-18,5 cm), takže jej lze přizpůsobit dveřím různých šířek. Pro správu zámku si můžete nainstalovat aplikaci Tuya Smart, která vám umožní konfigurovat nastavení zařízení a přidávat otisky prstů. Součástí sady je také resetovací karta umožňující rychlé resetování nastavení.

### Technické parametry:

Materiál: hliník, mosaz, elektronické součástky

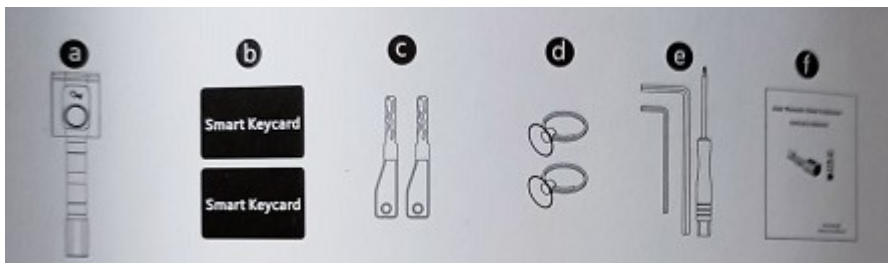
Napájení: baterie CR123A (součástí balení)

Způsoby otevření zámku: 4 (aplikace, otisk prstu, bezdotyková karta, klíč)

Rozměry celého zipu: 16,3-18,5 cm x 42 cm

Rozměry balení: 25 cm x 10 cm x 7 cm

### 1,Obsah sady:



a, Inteligentní zámek

d, Přísavky

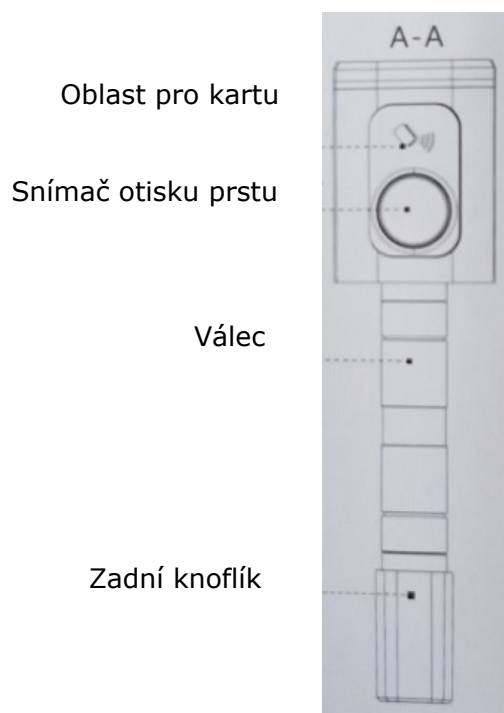
b, Karty

e, Nástroje

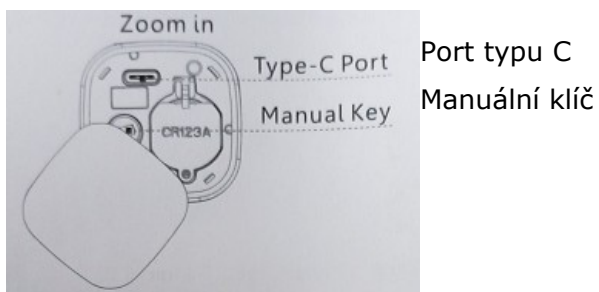
c, Manuální klíč

f, Návod

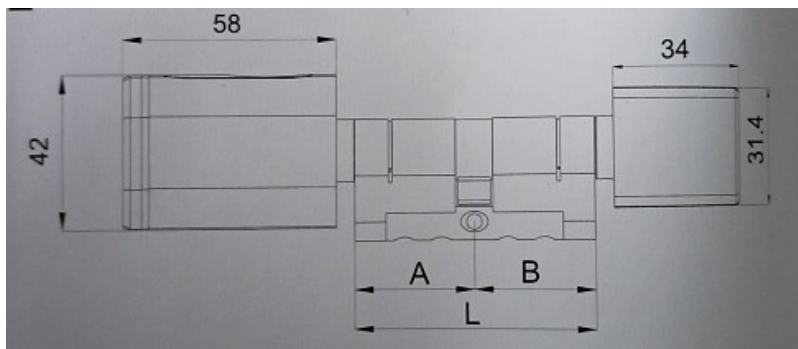
## 2,Specifikace produktu:

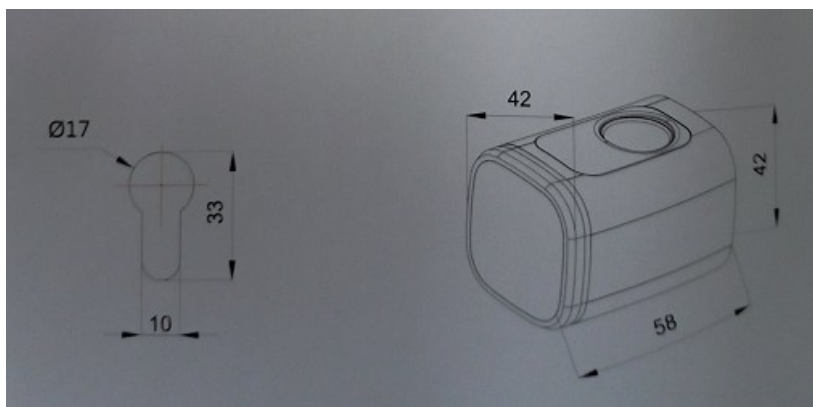


## 3,Zobrazení A-A:



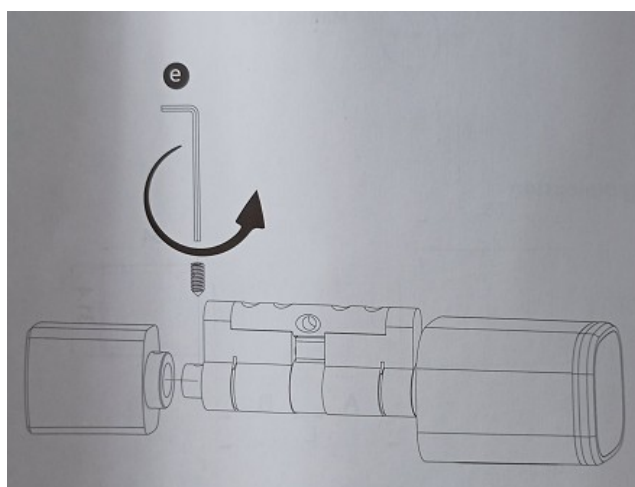
## 4,Rozměr:





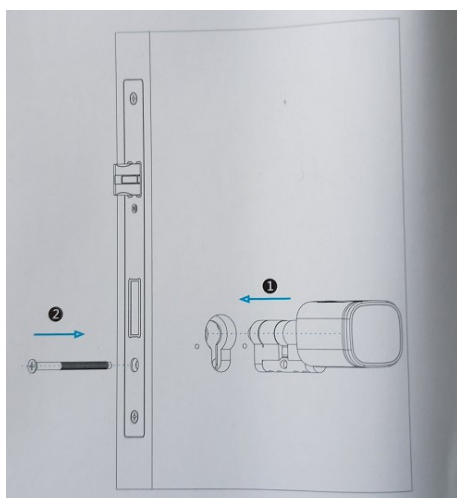
## 5, Postup instalace:

5.1 Použijte šroubovák k vyjmutí šroubu na zadní pozici knoflíku, viz obrázek níže:



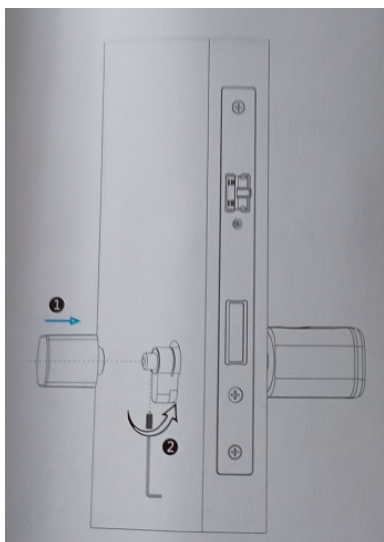
obr.1

5.2 Vložte prosím cylindrickou vložku do existujícího zámku a upevníte cylindrickou vložku dlouhým šroubem jako na obrázku 2.



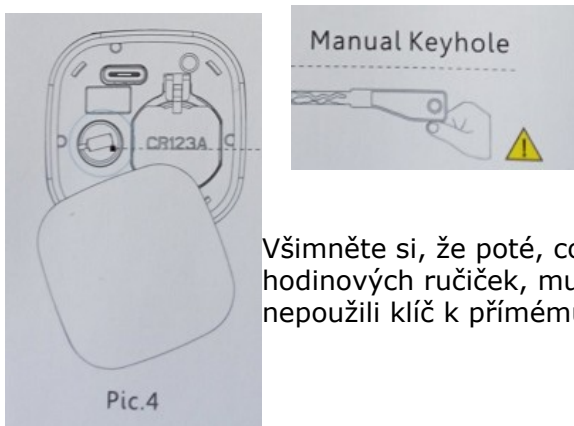
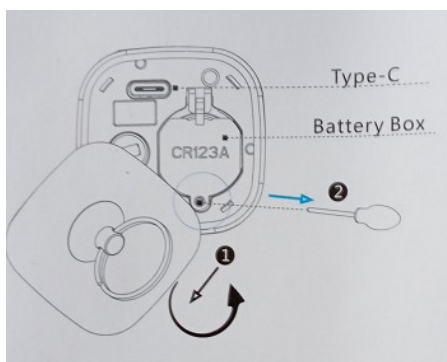
obr.2

5.3 Použijte šroubovák k upevnění šroubu na zadní pozici knoflíku, viz níže uvedený obrázek 3:



obr.3

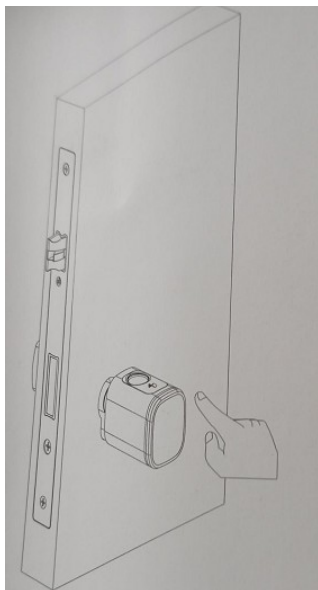
5.4 Sundejte prosím kryt čtečky s magnetem nebo přísavkou (součásti sáčku s příslušenstvím), vložte 1xCR123a alkalickou baterii, viz níže uvedený obrázek 4:



Všimněte si, že poté, co vložíte klíč do otvoru pro klíč a otočíte po směru hodinových ručiček, musíte otočit čtečkou, abyste odemkli dveře, ale nepoužili klíč k přímému odemknutí dveří.

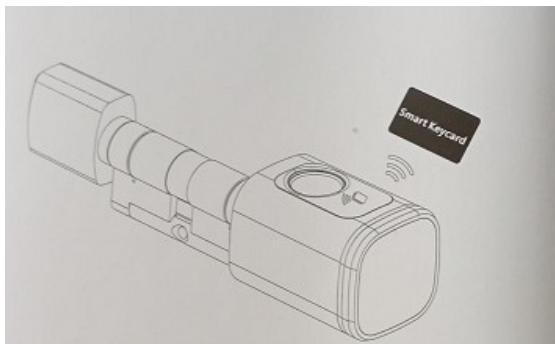
obr.4

5.5 Otestujte prosím s otiskem prstu v továrním stavu, jakýkoli otisk prstu odemkne zámek dveří, viz obrázek níže 5.



obr.5

5.6. Po konfiguraci zámku pomocí chytré aplikace Tuya otestujte zámek pomocí karty klíče (viz část 6).

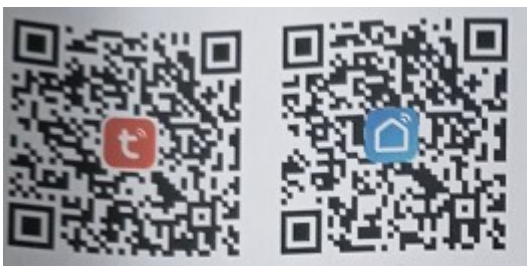


**Poznámka:** Všimněte si, že klíčovou kartu nebo otisk prstu lze zaregistrovat pouze pomocí chytré aplikace Tuya, takže je důležité nainstalovat tuto aplikaci do mobilu před zahájením každodenního používání.

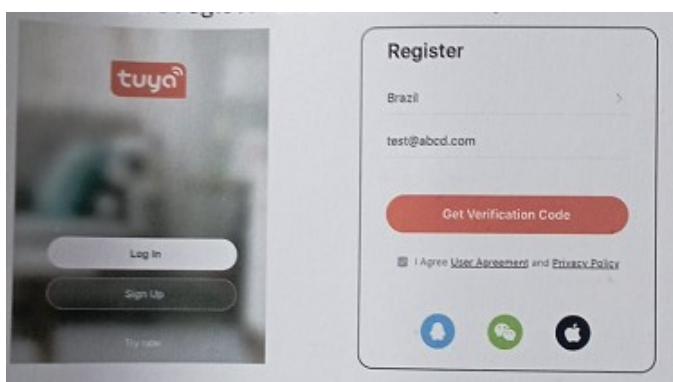


## 6. Nastavení aplikace Tuya:

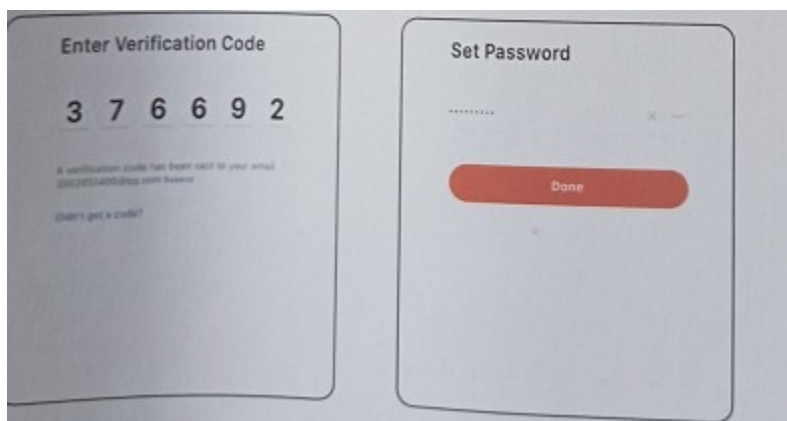
Stáhněte si TuyaSmart nebo Smart life na Apple Store nebo Google Play, můžete také naskenovat QR kód níže a stáhnout si aplikaci přímo.



### 6.1 Zaregistrujte si jeden účet se svým e-mailem nebo mobilním číslem.



#### 6.1.1 Registrace



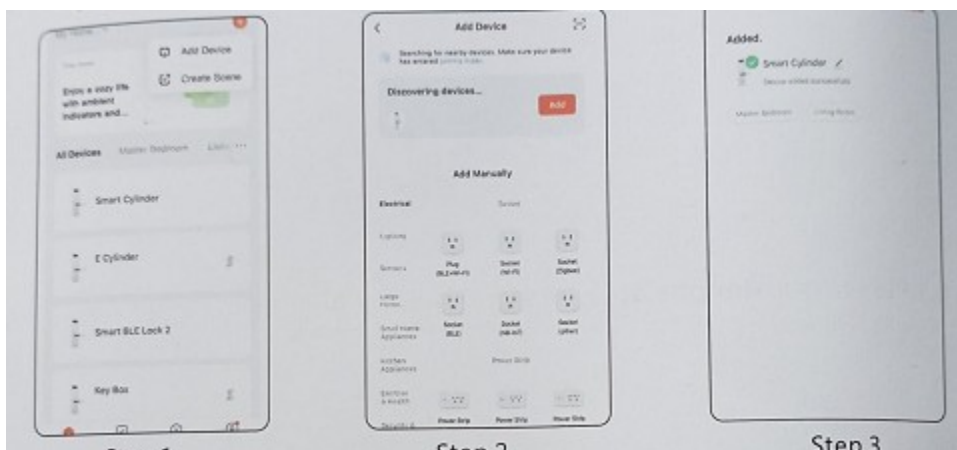
6.1.2 Zadejte mobilní telefon nebo e-mail pro získání ověřovacího kódu.

6.1.3 Zadejte kód zasláný na váš e-mail nebo mobilním

6.1.4 Nastavení hesla a přihlášení.

## 6.2 Inteligentní konfigurace:

Spusťte prosím Tuya smart APP a klikněte na „ Přidat zařízení“ (Add Device“) na pravé horní pozici pro automatické skenování.



Krok 1

Přidat zařízení

Krok2

Aktivujte zámek

Klikněte na „přidat“

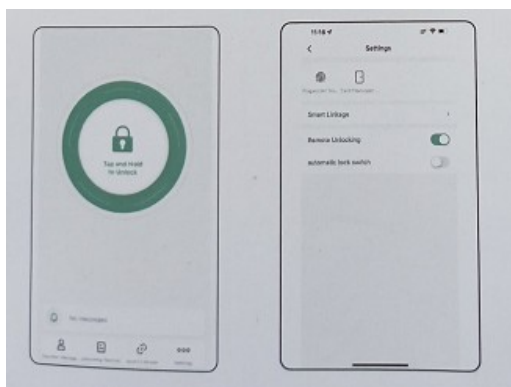
(Add)

Krok3

Hotovo

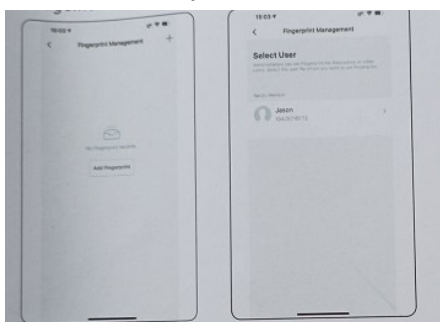
## 6.3 Popis funkce

V rozhraní Tuya smart APP můžete vidět funkce pro chytré zámky, jako jsou záznamy a nastavení členů/ odemykání atd.



## 6.4 Přidat otisk uživatele:

V nastavení Tuya smart APP můžete kliknout na správu otisku prstu a přidat otisk prstu.



Krok1 Klikněte na Přidat otisk prstu

Krok2 Vyberte uživatele

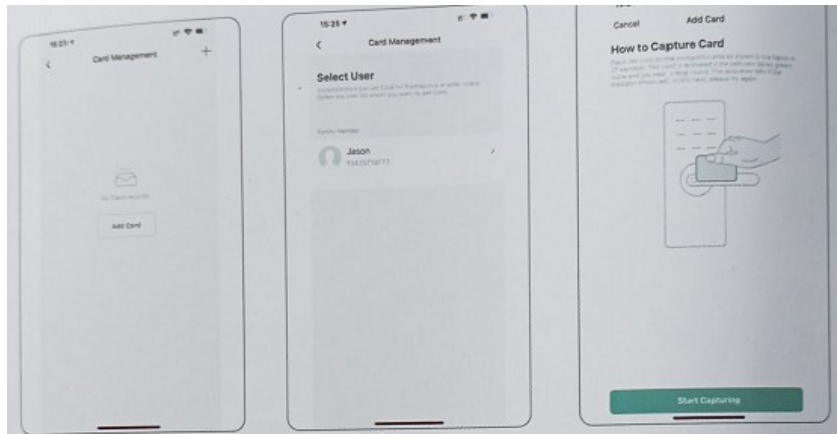
Hadex, spol. s.r.o., Kosmova 11, 702 00, Ostrava – Přívoz, tel.: 596 136 917, e-mail: [hadex@hadex.cz](mailto:hadex@hadex.cz), [www.hadex.cz](http://www.hadex.cz)  
Jakékoliv druhy neoprávněných kopií tohoto návodu i jeho částí jsou předmětem souhlasu společnosti Hadex, spol. s.r.o.



Krok3 Spusťte snímání    Krok4 5krát a hotovo

### 6.5 Přidat kartu uživatele:

V nastavení Tuya smart APP můžete kliknout na Správa karty a přidat kartu.  
(Card Management)



Krok1

Klikněte na Přidat kartu

Krok2

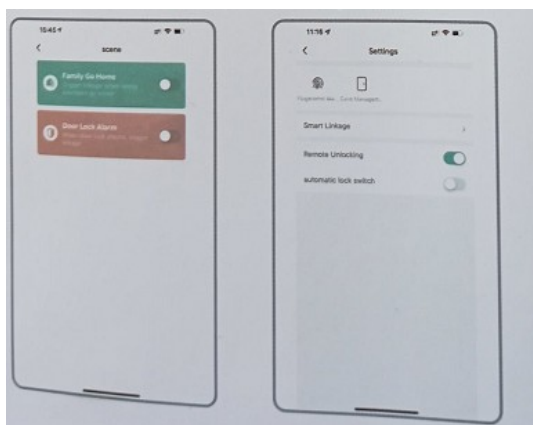
Vyberte uživatele

Krok3

Klepněte na kartu na zámku  
Indukční oblast

### 6.7 Inteligentní propojení a nastavení

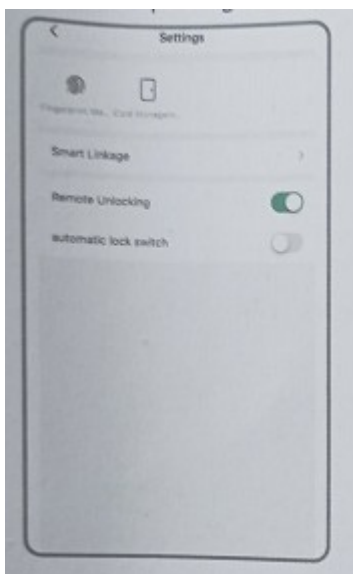
V nastavení můžete kliknout na inteligentní propojení pro více scén a více možností pro funkce podle podmínek použití.





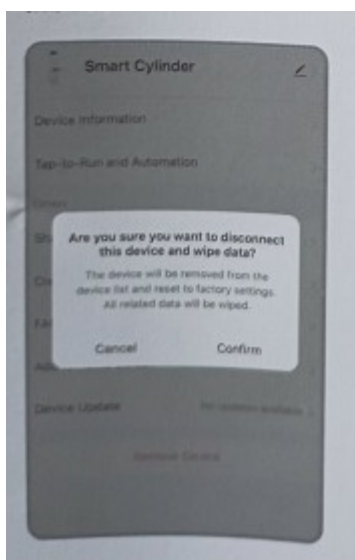
## 6.8 Režim průchodu:

V nastavení Tuya smart APP můžete deaktivovat spínač „ automatického zámku“, pod tímto nastavením bude zámek vždy otevřený, můžete stisknutím libovolného platného otisku prstu zrušit tento režim průchodu.



## 7. Resetujte zámek:

V nastavení Tuya smart APP můžete kliknout na „odebrat zařízení“ resetovat zámek a zámek bude nastaven do továrního stavu, k odemknutí zámku můžete použít jakýkoli otisk prstu.



## Servisní podmínky:

Omezená 1letá záruka na elektroniku.

Poznámka: Mezi obrázky produktu a skutečnými produkty může být malý rozdíl, prosím v závislosti na našich skutečných produktech.

### Varování:

- 1, Než začnete výrobek používat, přečtěte si prosím pozorně návod.
- 2, Instalace by měla být provedena v souladu s informacemi uvedenými v návodu.
- 3, Výrobek by měl být chráněn před nadměrnou vlhkostí a vodou, protože mohou poškodit elektronické součástky.
- 4, Vždy mějte venku náhradní klíč pro případ poškození výrobku.
- 5, Stav výrobku by měl být pravidelně kontrolován a v případě zjištění jakýchkoli nesrovnalostí jej okamžitě přestaňte používat.
- 6, Poškozený produkt by měl být zlikvidován v souladu s místní politikou nakládání s odpady.
- 7, Tato příručka obsahuje důležité informace, proto si ji uschovejte pro budoucí použití.

### Baterie:

- 1, Nenabíjejte jednorázové baterie.
- 2, Před nabíjením je nutné z výrobku vyjmout baterie.
- 3, Baterie by měly být během nabíjení pod neustálým dohledem dospělé osoby.
- 4, Nepoužívejte současně různé typy baterií.
- 5, Vložte baterie podle označení polarit.
- 6, Vybité baterie by měly být z výrobku vyjmuty.
- 7, Nezkratujte napájecí konektory.

### Záruka:

Na tento produkt poskytujeme záruku 24 měsíců. Záruka se nevztahuje na škody, které vyplývají z neodborného zacházení, nehody, opotřebení, nedodržení návodu k obsluze nebo změn na výrobku, provedených třetí osobou.