

Vážení zákazníci,

děkujeme Vám za Vaši důvěru a za nákup tohoto produktu. Tento návod k obsluze je součástí výrobku. Obsahuje důležité pokyny k uvedení výrobku do provozu a k jeho obsluze. Jestliže výrobek předáte jiným osobám, dbejte na to, abyste jim odevzdali i tento návod. Ponechejte si tento návod, abyste si jej mohli znovu kdykoliv přečíst!

## **V142A Chytrá malá klika Bluetooth rukojeť, otisk prstu**

### Popis:

Elektronický dveřní zámek - zabezpečení každé domácnosti. Zámek lze otevřít několika způsoby: otiskem prstu, heslem, tradičními klíči nebo prostřednictvím aplikace. Abyste mohli naprogramovat heslo nebo přidat otisk prstu, musíte si stáhnout aplikaci Tuya Smart (QR kód v návodu). Aplikace navíc nabízí náhled na historii otevírání zámku a také možnost nastavit dočasné heslo platné pouze na několik hodin. Můžete nastavit jedno nebo dvoufázové ověření. Rukojeť funguje přes Wi-Fi. Napájení čtyřmi AAA bateriemi (nejsou součástí balení). Ideální pro domácnost, kancelář a další místa, která chceme chránit před nežádoucími hosty.

### Technické parametry:

Materiál: hliník

Černá barva

Možnosti otevření zámku: 4 (otisk prstu, heslo, klíč, aplikace)

Maximální počet otisků prstů: 30

Maximální počet hesel: 50

Provozní napětí: 6V

Napájení: 4 AAA baterie (nejsou součástí balení)

Rozměry jedné rukojeti: 16 cm x 6 cm x 6,5 cm

Rozměry balení: 22,5 cm x 20 cm x 7,5 cm

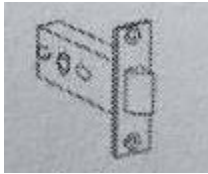
### Obsah sady:



A. Vnější rukojeť



B. Vnitřní rukojeť



C.Zámek



D.Slot pro zámek



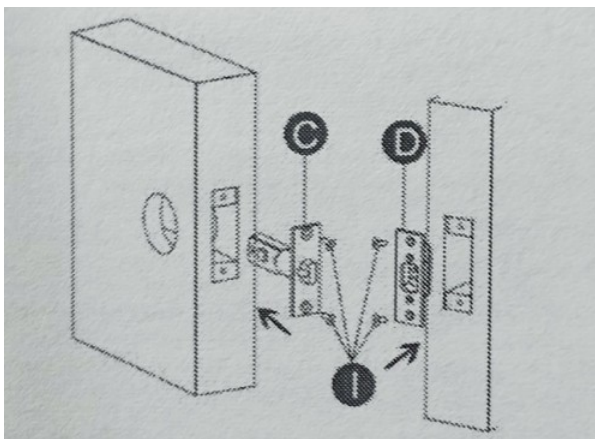
E.Klíče



F.Šroubovák

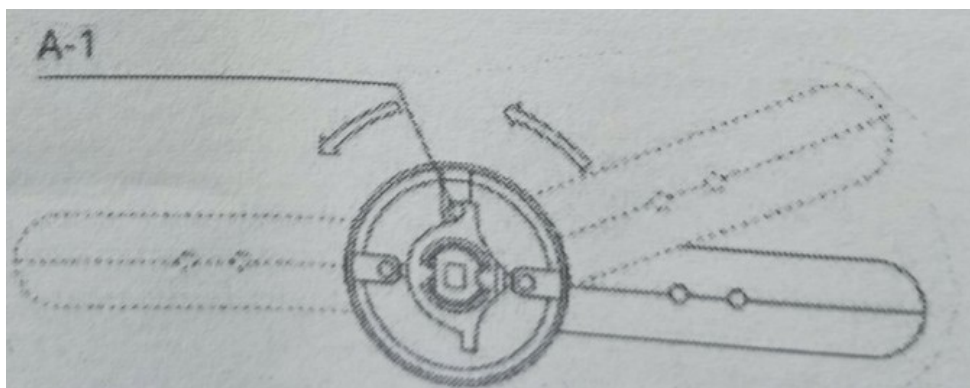
Instalace:

1, Nainstalujte vložku zámku do dveří a objímku zámku do rámu dveří.

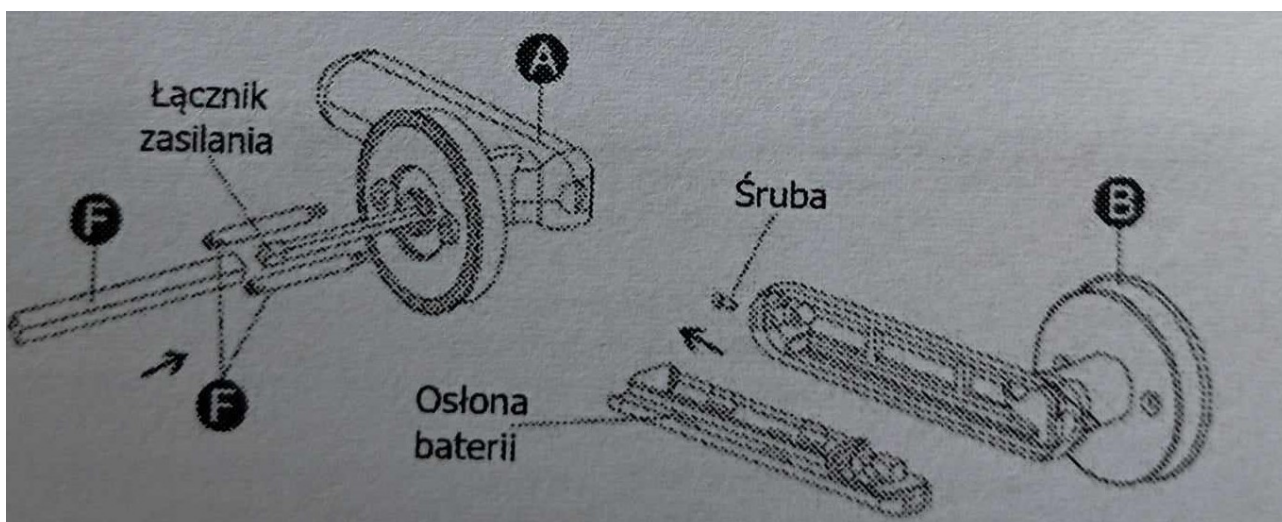


2, Nastavte polohu rukojeti tak, aby odpovídala směru otevírání dveří. K tomu v případě

potřeby povolte šroub A1 a otočte rukojeť do požadované polohy.



3, Nasadte konektor rukojeti (F) na tyč vyčnívající z vnější rukojeti, utáhněte dvě objímky (G) k vnější rukojeti (A). Odstraňte kryt baterie z vnitřní kliky dveří (B) pomocí šroubováku.

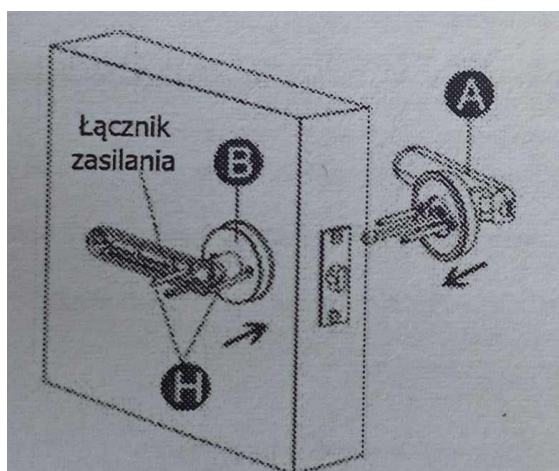


Napájecí konektor

Kryt baterie

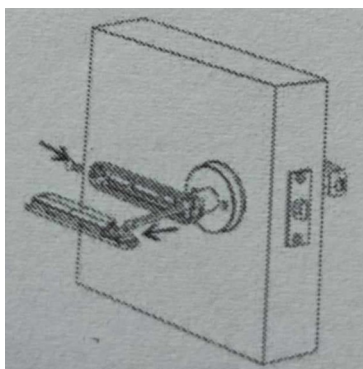
Šroub

4, Nainstalujte obě madla na dveře tak, aby tyč, která je spojuje, procházela otvorem ve vložce. Sešroubujte je a ujistěte se, že jsou všechny díly správně propojeny.



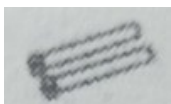
napájecí konektor

5, Vložte 4 baterie do příslušných otvorů v klíče dveří a zajistěte je krytem. Ujistěte se, že všechny součásti správně fungují a zámek je připraven k provozu.





G. Spojovací objímky



H. Šrouby zajišťující rukojeť



I. Šrouby zajišťující zámek a hnízdo zámku.

### Použití:

Výchozí heslo uložené v zařízení je 123456.

Po aktivaci zařízení zadejte 0 pro vstup do administrátorského menu.

Nezapomeňte nastavit heslo správce a nikomu ho nesdělujte.

Při pohybu v nabídce je 0 odpovědná za návrat a potvrzení.

Mechanický klíč si schovejte jinde, aby jste ho mohli v případě nouze použít.

Zadejte „ 0#“ do úvodního rozhraní pro vstup do administrátorské nabídky.

Poznámka: Chcete-li vstoupit do nabídky správce, ověřte klíč správce. Pokud jste se nezaregistrovali jako správce zadejte „123456“ pro vstup do nabídky.

#### 1, Přidat uživatele

-přidejte hlavního uživatele

-přidejte další uživatele

#### 2, Odstranit uživatele

-smazat profil

- identifikujte odstranění

#### 3, Nastavení systému

- a, nastavení odemknutí

- jediné ověření

- dvojité ověření

- b, nastavení hlasu

- nízká hlasitosti

- střední hlasitost

- vysoká hlasitost

- tichý režim

-c, nastavení jazyku

- čínština

- angličtina

d, nastavení času

e, reset

4, vytváření sítí

5, historie

#### Přidání správce:

Vstupte do nabídky, stisknutím 1 přidejte uživatele, dalším stisknutím 1 mu přidělíte status správce a zadejte jeho podrobnosti.

Id správce: 001-003

Při přidávání nových správců systém automaticky přiřadí další čísla. Maximální počet správců jsou 3.

#### Přidávání uživatele:

Vstupte do nabídky, stisknutím 1 přidáte dalšího uživatele, stisknutím 2 mu dáváte status uživatele a zadejte jeho podrobnosti.

ID uživatele: 004-200.

Při přidávání nových uživatelů systém automaticky přiřadí další čísla. Maximální počet je 197.

#### Smazání uživatele:

Existují dva způsoby, jak odstranit uživatele.

- První je vybrat možnost smazat uživatele, stisknout 1 a zadat číslo uživatele.

- Druhý zahrnuje výběr možnosti smazat uživatele, stisknutím 2 a zadání hesla používaného jedním z uživatelů.

Tímto způsobem je možné smazat jak běžného uživatele tak i správce.

Jakmile je uživatel smazán, bude jeho číslo přiděleno novému uživateli při příštím přidání uživatele.

#### Výběr metody ověření:

Otevřením nabídky nastavení systému, můžete vybrat režim jednoduchého nebo dvojitého ověření. V případě jednorázového ověření lze zámek odemknout zadáním hesla nebo naskenováním otisku prstu. Pro dvojitě ověření budete vyzváni k zadání hesla a naskenování otisku prstu.

#### Volba hlasitosti:

Po vstupu do nabídky nastavené systému můžete vybrat režim hlasitosti hlášení zařízení. Stiskněte 2 a poté vyberte úroveň hlasitosti stisknutím 1,2,3 nebo 0.

#### Výběr jazyku:

V nabídce nastavení systému stiskněte 3 a poté 1 (čínština) nebo 2 (angličtina) a vyberte nastavení jazyku.

### Vlastnosti aplikace:

#### Dočasné heslo

Je možné vygenerovat dočasné heslo, které je platné 6 hodin a umožňuje jednorázové otevření zámku.

V aplikaci je možné změnit dobu platnosti hesla a během této doby ji vícekrát použít k otevření zámku.

### Správa uživatelů:

Aplikace vám umožní přidávat a odebírat uživatele a také jim přidělovat hesla a otisky prstů.

### Nastavení času:

V nabídce nastavení systému stiskněte 4 a na klávesnici zadejte aktuální čas. To vám umožní přesně uložit historii odemknutí.

### Nastavení anti-voyager:

V nabídce nastavení systému stisknutím 6 povolte nebo zakažte funkci překážek ve výhledu.

### Obnovit tovární nastavení:

V nabídce nastavení systému stiskněte 5, poté potvrďte stisknutím\* nebo zpět, stisknutím 0.

Po obnovení továrního nastavení bude výchozí heslo 123456.

### Odemknout historii:

V nabídce správce stisknutím tlačítka 5 znovu vytvořte historii odemknutí. Stiskněte 8 pro přečtení dalšího záznamu nebo 5 pro návrat.

Abyste zajistili správnou funkci historie, nezapomeňte nastavit správný čas.

Chcete-li zastavit čtení historie, stiskněte 0.

### Nastavení konektivity:

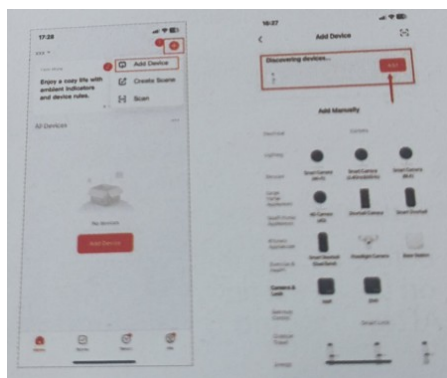
V nabídce správce stisknutím 4 povolte komunikaci zámku.

### Aplikace:

Po propojení elektronického zámku s aplikací Tuya Smart bude možné z telefonu provádět jakékoli změny, přidávat uživatele a přehrávat historii a zajistit tak nejvyšší komfort používání.



Jakmile je aplikace nainstalována, spusťte ji a připojte ji k zámku.



### Varování:

- 1, než začnete používat, přečtěte si prosím pozorně návod.
- 2, Instalace by měla být provedena v souladu s informacemi uvedenými v návodu.
- 3, Výrobek by měl chráněn před nadměrnou vlhkostí a vodou, protože mohou poškodit elektronické součástky.
- 4, Vždy mějte venku náhradní klíč pro případ poškození výrobku.
- 5, Pravidelně kontrolujte stav výrobku a v případě zjištění nesrovnalostí jej okamžitě přestaňte používat.
- 6, Poškozený produkt by měl být zlikvidován v souladu s místní politikou odpadu.
- 7, Tato příručka obsahuje důležité informace, proto si ji uschovejte pro budoucí použití.

### Baterie:

- 1, Nenabíjejte jednorázové baterie.
- 2, Před nabíjením je nutné z výrobku vyjmout baterie.
- 3, Během nabíjení by baterie měly být pod neustálým dohledem dospělé osoby.
- 4, Nepoužívejte současně různé typy baterií nebo nové nebo vybité baterie.
- 5, Vložte baterie podle označení polarity.
- 6, Vybité baterie by měly být z výrobku vyjmuty.
- 7, Nezkratujte napájecí konektory.

### Záruka:

Na tento produkt poskytujeme záruku 24 měsíců. Záruka se nevztahuje na škody, které vyplývají z neodborného zacházení, nehody, opotřebení, nedodržení návodu k obsluze nebo změn na výrobku, provedených třetí osobou.