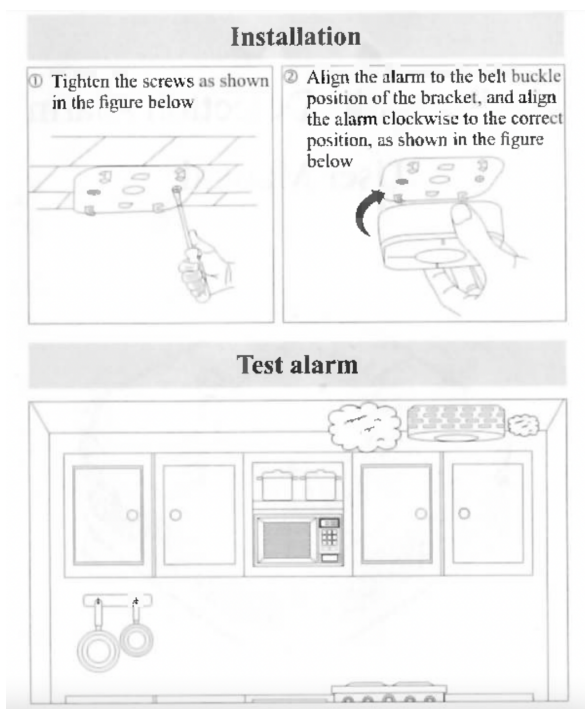


T507 - Požární hlásič (bezdrátový detektor kouře a požáru) Wifi TUYA

Návod k použití

Vážení zákazníci,
děkujeme Vám za Vaši důvěru a za nákup tohoto produktu. Tento návod k obsluze je součástí výrobku. Obsahuje důležité pokyny k uvedení výrobku do provozu a k jeho obsluze. Jestliže výrobek předáte jiným osobám, dbejte na to, abyste jim odevzdali i tento návod. Ponechejte si tento návod, abyste si jej mohli znovu kdykoliv přečíst!

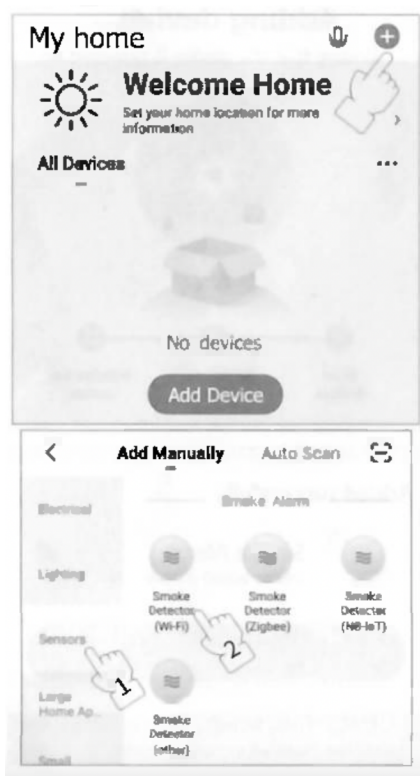


Instalace:

1. Utáhněte šrouby tak, jak je zobrazeno na obrázku.
2. Srovnejte alarm s držákem a proti směru hodinových ručiček jej upevněte, tak jako je zobrazeno na obrázku.

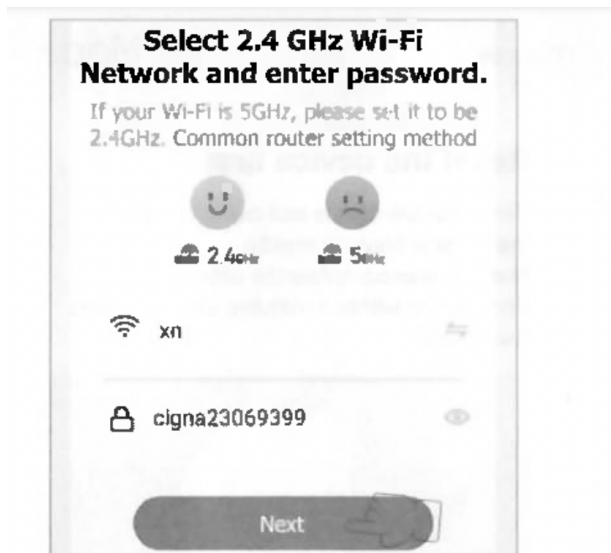
Kontrola Alarmu:

Viz obrázek



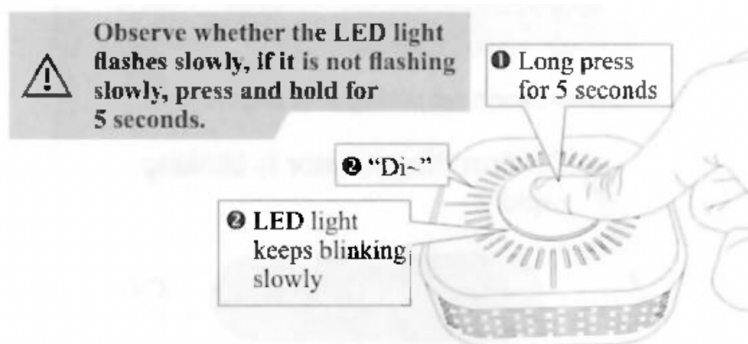
2. Výběr sítě:

V Aplikaci klikněte na +, pak na sensors a pak na Smoke detector (wi-fi)



Wifi připojení:
Vyberte 2,4 GHz WiFi síť a vložte heslo.

Pokud je vaše Wifi 5GHz, prosím, vyberte jinou 2,4GHz síť.

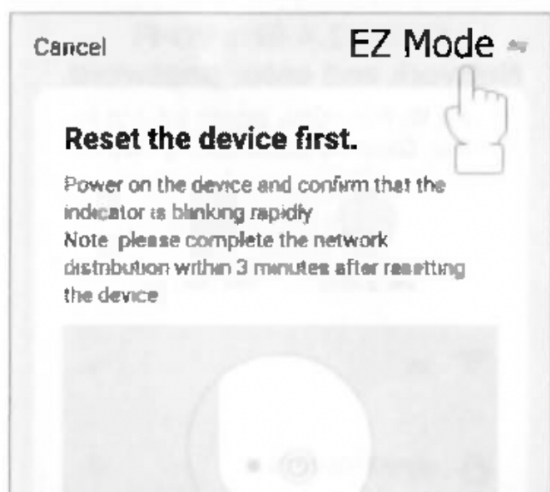


Zkontrolujte že LED na zařízení pravidelně pomalu bliká. Pokud neblinká pomalu, stiskněte a podržte tlačítko po dobu 5 vteřin.

Long press for 5 seconds = dlouze podržte po dobu 5 vteřin.

Di = Zvukové potvrzení párování

LED light keeps blinking slowly = LED na zařízení pomalu bliká.

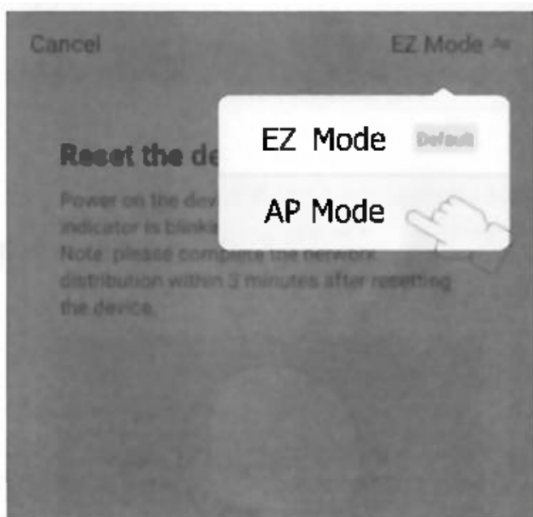


Vyberte metodu párování EZ mode.

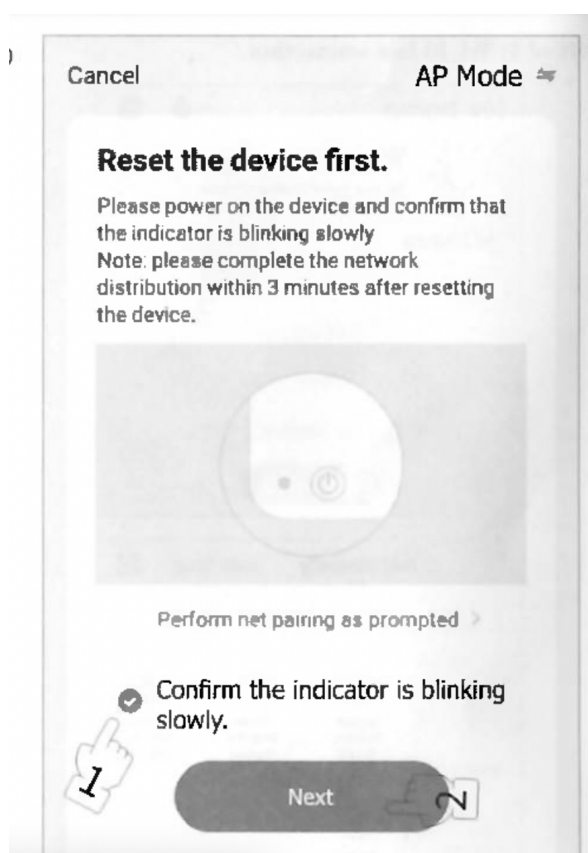
Resetujte zařízení

Připojte zařízení ke zdroji a potvrďte, že LED na zařízení bliká rychle.

Provedte připojení do sítě během 3 minut, po restartu zařízení.



Přepnutí na AP mód:



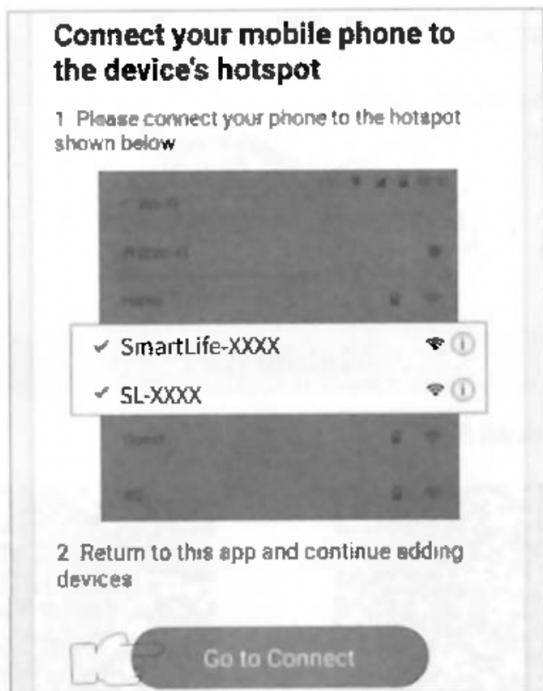
Resetujte zařízení:

Připojte zařízení ke zdroji a potvrďte, že LED na něm bliká pomalu.

Prosím, dokončete připojení k síti během 3 minut po resetu zařízení.

Provedte připojení.

1. Potvrďte, že LED na zařízení bliká pomalu
2. Klikněte na NEXT

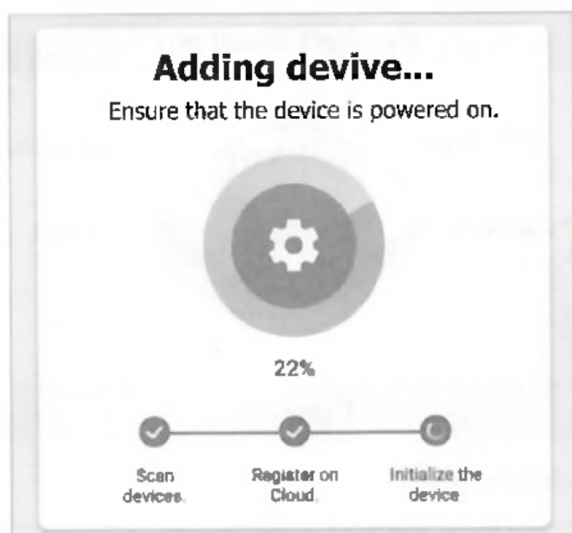
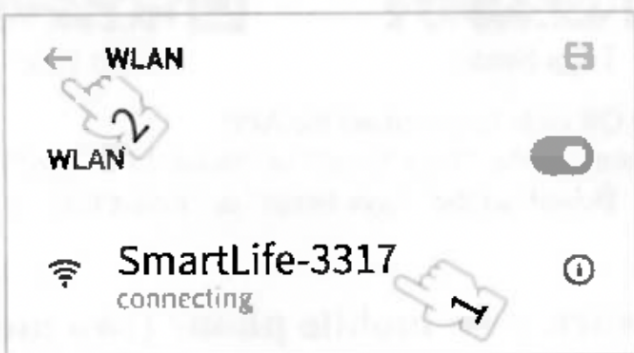


Připojte váš telefon k hotspotu zařízení.

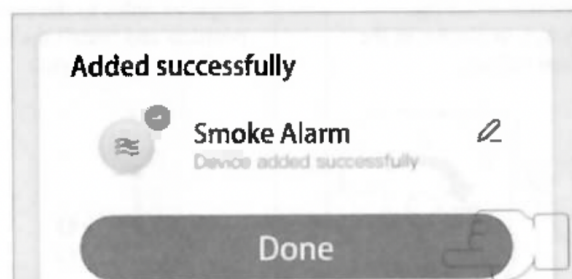
1. Připojte váš telefon k hotspotu, tak, jak je zobrazeno na obrázku.

2. Vraťte se do aplikace a pokračujte v přidávání zařízení.

Klikněte na Connect.



Po návratu do aplikace se zobrazí obrazovka potvrzující přidávání zařízení.



Ve chvíli, kdy se zobrazí potvrzení added succesfully, zařízení je připojeno a je možné jej ovládat.

Klikněte na tlačítko Done.

Údržba a čištění:

Produkt nevyžaduje žádnou údržbu. K čištění pouzdra používejte pouze měkký, mírně vodou navlhčený hadřík. Nepoužívejte žádné prostředky na drhnutí nebo chemická rozpouštědla (ředidla barev a laků), neboť by tyto prostředky mohly poškodit pouzdro produktu.

Recyklace:

Elektronické a elektrické produkty nesmějí být vyhazovány do domovních odpadů. Likviduje odpad na konci doby životnosti výrobku přiměřeně podle platných zákonných ustanovení. Šetřete životní prostředí a přispějte k jeho ochraně!

Záruka:

Na tento produkt poskytujeme záruku 24 měsíců. Záruka se nevztahuje na škody, které vyplývají z neodborného zacházení, nehody, opotřebení, nedodržení návodu k obsluze nebo změn na výrobku, provedených třetí osobou.