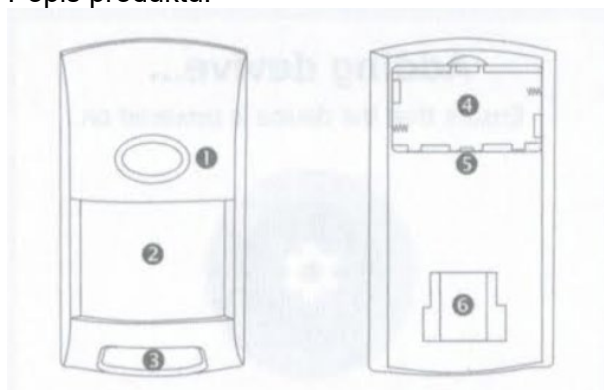


T159E

Návod k použití

Vážení zákazníci,
děkujeme Vám za Vaši důvěru a za nákup tohoto produktu. Tento návod k obsluze je součástí výrobku. Obsahuje důležité pokyny k uvedení výrobku do provozu a k jeho obsluze. Jestliže výrobek předáte jiným osobám, dbejte na to, abyste jim odevzdali i tento návod. Ponechejte si tento návod, abyste si jej mohli znovu kdykoliv přečíst!

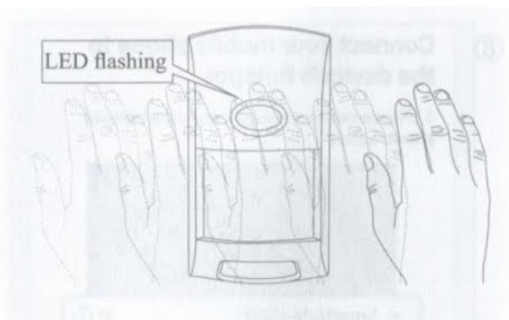
Popis produktu:



1. Led světla
2. Detekční okno
3. Spodní detekční okno
4. Prostor pro baterie
5. Tlačítko
6. Držák

První použití:

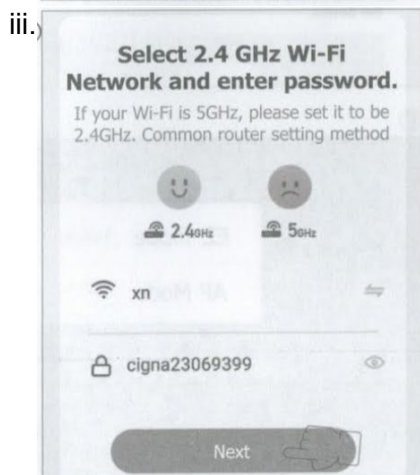
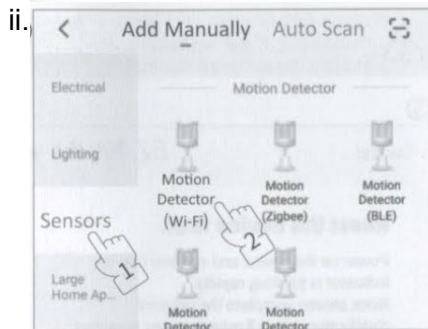
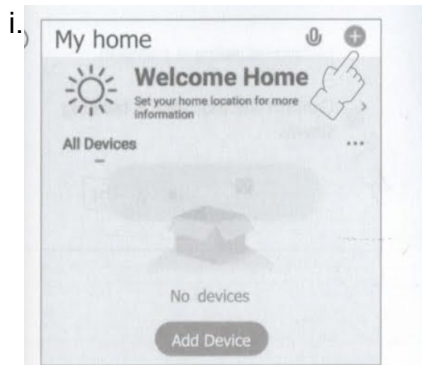
1. Instalujte 2 AAA baterie. Sejměte kryt baterie a při vkládání dbejte na správnou polaritu.
2. Spusťte Alarm, při spuštění bude LED světlo blikat



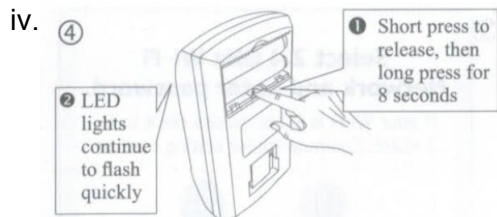
Mobilní Aplikace:

1. Stáhněte aplikaci Tuya Smart / Smart Life
2. Registrujte se / přihlašte se do aplikace.
3. Konfigurace sítě pomocí mobilního telefonu:

a. Metoda 1 - rychlé připojení:



Přihlaste se k vaší Wifi síti.



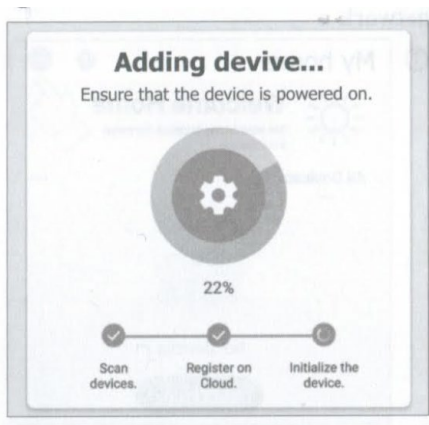
Krátce stiskněte tlačítko a pak jej stiskněte dlouze po dobu 8 vteřin. LED indikace začne rychle blikat.



Aplikace vás upozorní na zapnutí alarmu. Dokončete toto nastavení do 3 vteřin od resetování zařízení.

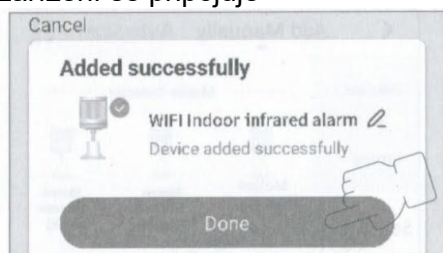
Potvrďte si, že LED bliká a klikněte na tlačítko next.

vi.



Zařízení se připojuje

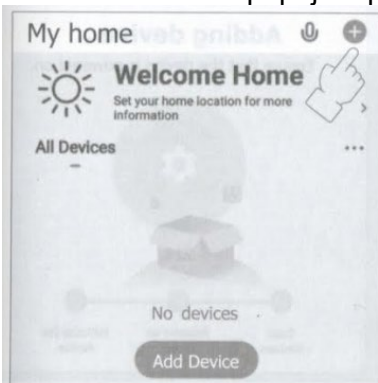
vii.



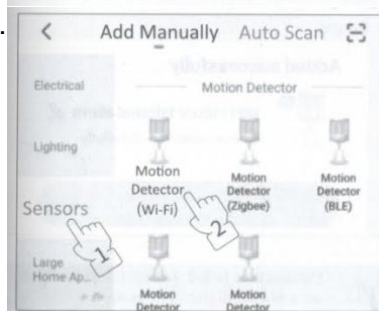
Zařízení je přidáno. Pokud se připojení nepovede, vyzkoušejte metodu 2.

b. Metoda 2 - připojení pomocí hotspotu

i.

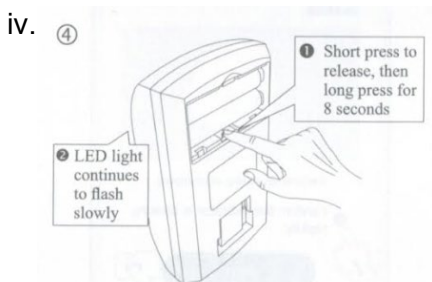


ii.

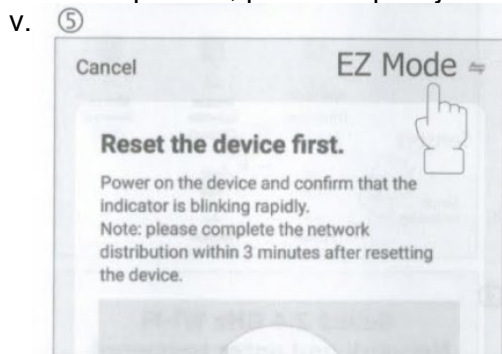




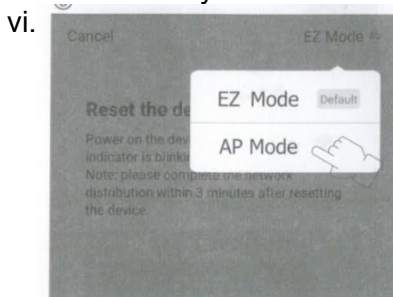
Přihlaste se k vaší Wifi síti.



Krátce stiskněte tlačítko a pak jej stiskněte dlouze po dobu 8 vteřin. LED indikace začne pomalu blikat. Pokud neblíká pomalu, proces zopakujte.

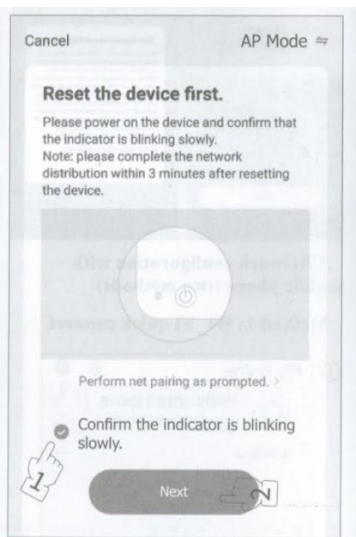


klikněte na výběr módu.



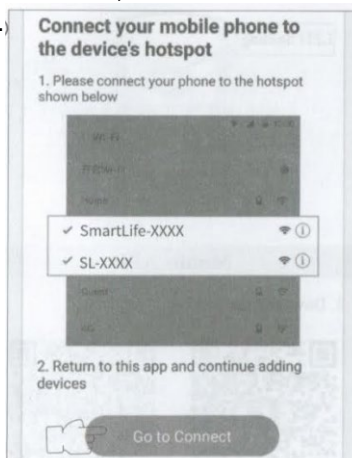
Přepněte na AP mode

vii.



Potvrďte, že zařízení bliká pomalu a klikněte na tlačítko next.

viii.)



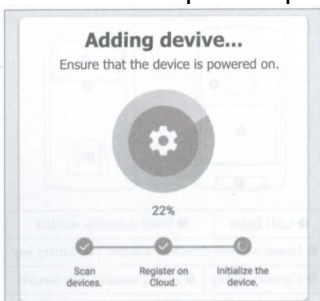
Připojte váš telefon ve výběru wifi k hotspotu, který vytváří alarm.

ix.)



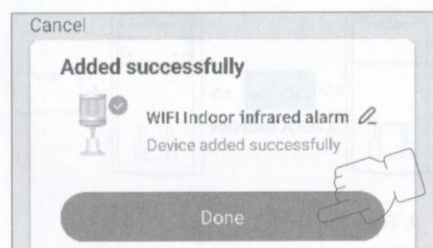
Vraťte se do aplikace pokračujte v nastavení

x.



Zařízení je přidáváno

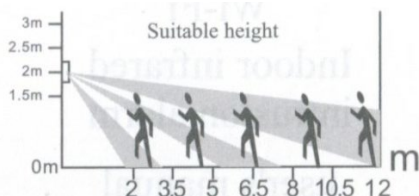
xi.



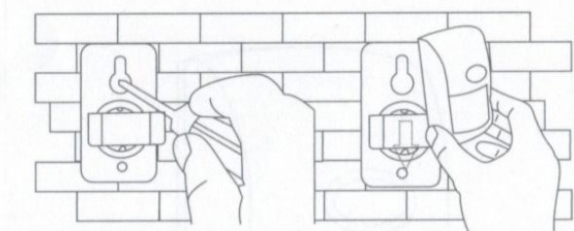
Zařízení je přidáno.

Instalace:

Výška instalace:



Zařízení připevněte pomocí podkladové desky:



Specifikace produktu:

Pracovní napětí: 3V

Odběr v režimu standby: 3uA

Odběr v režimu alarmu: 35mA

Zdroj: 2AAA

Detekční vzdálenost: Max 12m

Detekční úhel 110°

Intenzita světla: 10 000 Lux

Detekce zvířat: >25kg

Údržba a čištění:

Produkt nevyžaduje žádnou údržbu. K čištění pouzdra používejte pouze měkký, mírně vodou navlhčený hadřík. Nepoužívejte žádné prostředky na drhnutí nebo chemická rozpouštědla (ředidla barev a laků), neboť by tyto prostředky mohly poškodit pouzdro produktu.

Recyklace:

Elektronické a elektrické produkty nesmějí být vyhazovány do domovních odpadů. Likviduje odpad na konci doby životnosti výrobku přiměřeně podle platných zákonných ustanovení. Šetřete životní prostředí a přispějte k jeho ochraně!

Záruka:

Na tento produkt poskytujeme záruku 24 měsíců. Záruka se nevztahuje na škody, které vyplývají z neodborného zacházení, nehody, opotřebení, nedodržení návodu k obsluze nebo změn na výrobku, provedených třetí osobou.