

### P390E - Kuchařská flambovací pistole / plynový hořák HH111006

Vážení zákazníci,

děkujeme Vám za Vaši důvěru a za nákup tohoto produktu. Tento návod k obsluze je součástí výrobku. Obsahuje důležité pokyny k uvedení výrobku do provozu a k jeho obsluze. Jestliže výrobek předáte jiným osobám, dbejte na to, abyste jim odevzdali i tento návod. Ponechte si tento návod, abyste si jej mohli znovu kdykoliv přečíst!



#### *Doplňování plynu*

- Před plněním butanu se ujistěte, že je plnicí ventil plynu utažen. (6)
- Používejte pouze vysoce kvalitní butan.
- Nádobou s plynem několikrát zatřeste, aby se palivo zahřálo.
- Vypněte knoflík plamene ve směru hodinových ručiček. (OBR. A)
- Vložte trysku nádoby svisle dolů do plnicího ventilu plynu. (OBR. B)
- Po doplnění paliva počkejte několik minut, než se plyn stabilizuje.

#### *Zapalování*

- Otočením knoflíku proti směru hodinových ručiček otevřete plamen (2). (OBR. C)
- Stiskněte tlačítko zapalování (4). a plamen se okamžitě vznítí. (OBR. D)

#### *Nastavení plamene*

- Během používání nastavte délku plamene otočením knoflíku pro nastavení plamene (2).
- Otočením směrem k symbolu "+" se plamen prodlouží.
- Otočením směrem k symbolu "-" se plamen zkrátí. Pro dosažení nejlepších výsledků udržujte délku plamene přibližně 1/2 "až 1" (10~25 mm). Nenechávejte plamen příliš dlouhý, protože by to pouze plýtvalo palivem a plamen by byl nestabilní.
- Ve vyšších nadmořských výškách nemusí hořák fungovat při otočení maximální délky plamene (s knoflíkem proti směru hodinových ručiček až do polohy „+“). Nejlepších výsledků dosáhnete nastavením otočení na střední rozsah mezi „+“ a „-“.
- Poznámka: Pokud tlačítko zapalování není úplně stisknuto až do konce, zaklapnutí způsobí, že se zapalování nemůže zapálit nebo „stisknout“. Pokud k tomu dojde, restartujte celý postup zapalování, dokud plamen úspěšně nezapálíte.

#### *Vypínání*

- Chcete-li plamen vypnout, jednoduše uvolněte tlačítko zapalovače.

#### *Použití funkce nepřetržitého plamene*

**UPOZORNĚNÍ:** Při zamknutém plameni buďte velmi opatrní, protože plamen bude nepřetržitý a nezhasne, dokud nebude páčka zámku plamene (3) RUČNĚ uvolněna.

- Zatímco držíte stisknuté tlačítko zapalovače (2), posuňte páčku zajištění nepřetržitého plamene (3) do polohy „Zamčeno“. (OBR. E)
- Uvolněte tlačítko zapalování (2), plamen zůstane zapnutý. (OBR. F)
- Chcete-li plamen vypnout, posuňte páčku zámku plamene (3) do polohy „OFF“. (OBR. G)

## Bezpečnost:

- Z bezpečnostních a schvalovacích důvodů (CE) není povoleno svévolné přestavování a/nebo pozměňování produktů.
- Příklad nesmí být vystaven žádným extrémním teplotám (< -10°C / > +50°C), silným vibracím nebo silnému mechanickému zatížení.
- Tento produkt není žádnou hračkou a nenáleží do dětských rukou. Děti by mohly spolknout díly přístroje nebo se zranit
- Butan je velmi hořlavý, zacházejte s ním opatrně.
- Nádrž doplňujte na dobře větraném místě, v atmosféře bez plamene nebo zdroje vznícení, daleko od jiných osob. Při výměně nebo doplňování nekuřte.
- Před opětovným naplněním zařízení. Přečtěte si pokyny vytištěné na plynové kartuši.
- V blízkosti svítilny a pracovního prostoru mějte vždy hasicí přístroj.
- Demontáž, úprava svítilny nebo přidávání částí může být nebezpečné. Nikdy se nepokoušejte svítilnu opravovat a nikdy nepoužívejte neschválená paliva.
- Plynové kartuše nepropichujte ani nespalujte, i když jsou prázdné.
- Z ekologických důvodů by měly být plynové kartuše likvidovány ve speciálních nádobách pro následnou recyklaci.
- Vyvarujte se vdechování výparů ze svařování / pájení. K udržení dobré ventilace používejte ventilátor.
- Pracujte pouze na čistém místě, daleko od hořlavých nebo zamaštěných materiálů.
- Nesměřujte plamen na žádnou osobu nebo hořlavé materiály
- Po použití nechte spotřebič normálně vychladnout. Před uložením se ujistěte, že je spotřebič vypnutý.
- Varování! Plamen není na slunci dobře viditelný.
- Zařízení skladujte svisle.
- Dávejte pozor, aby bezpečnostní zámek po použití skočil do původní polohy.
- Udržujte zařízení mimo dosah špíny.
- Dávejte pozor, abyste neupustili pistolí při používání. Pozor: pojistka proti plameni může být po použití velmi horká.
- V případě úniku plynu (zápach plynu) vynesete spotřebič ven a místnost okamžitě dobře vyvětrejte.
- Nikdy nekontrolujte netěsnost plamenem.
- Nikdy nenechávejte zapálený spotřebič bez dozoru.

**SPECIFIKACE:**

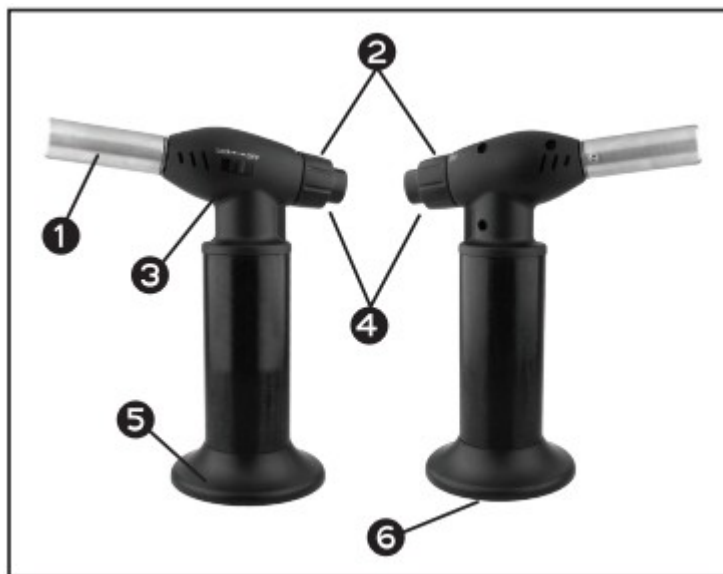
VELIKOST PŘÍSTROJE: 161,5 (D) x 90 (Š) x 205 (V) mm

HMOTNOST: 340 g (bez plynové plechovky)

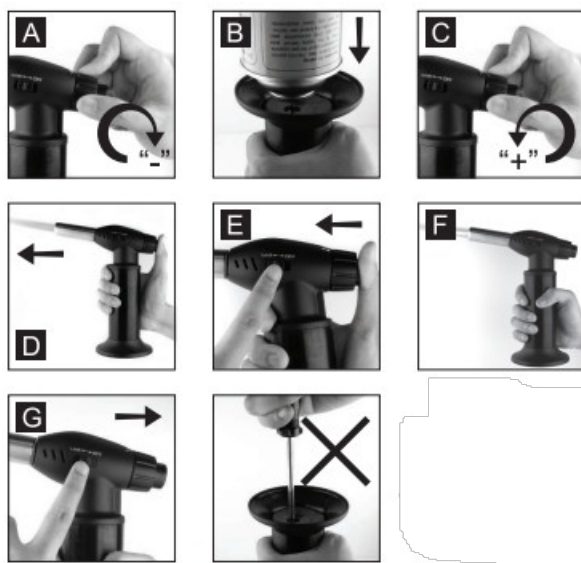
DOPORUČENÉ PALIVO: Butan

PROVOZNÍ TEPLOTA: přibl. 1100 °C

MÍRA SPOTŘEBY: 65 g/h (901 W)



1. Hořák
2. Nastavení velikosti plamene
3. Zámek plamene
4. Tlačítko zapalování
5. Stojan
6. Plnicí ventil (není zobrazen, pod hořákem)



### Údržba a čištění

Produkt nevyžaduje žádnou údržbu. K čištění pouzdra používejte pouze měkký, mírně vodou navlhčený hadřík. Nepoužívejte žádné prostředky na drhnutí nebo chemická rozpouštědla (ředidla barev a laků), neboť by tyto prostředky mohly poškodit pouzdro produktu.

### Recyklace:

Elektronické a elektrické produkty nesmějí být vyhazovány do domovních odpadů. Likviduje odpad na konci doby životnosti výrobku přiměřeně podle platných zákonných ustanovení. Šetřete životní prostředí a přispějte k jeho ochraně!

### Záruka:

Na tento produkt poskytujeme záruku 24 měsíců. Záruka se nevztahuje na škody, které vyplývají z neodborného zacházení, nehody, opotřebení, nedodržení návodu k obsluze nebo změn na výrobku, provedených třetí osobou.