

Často kladené otázky

1. Inteligentní dům nereaguje

- ① Pro napájení použijte 6x AA baterie a zkontrolujte, zda je kapacita baterie dostatečná, pokuste se zajistit, aby napětí baterie bylo vyšší než 7,5V.
- ② Zkontrolujte prosím, zda je zapojení správné.
- ③ Než řídící deska ESP32 opustí továrnu, neexistuje žádný program související s inteligentním domem. Pro realizaci příslušné funkce musíte nahrát odpovídající program.

2. Počítač nerozpozná port USB

- ① Zkontrolujte, zda je kabel USB v dobrém stavu.
- ② Ujistěte se, že je nainstalován ovladač vývojové desky. Podrobné kroky naleznete v souboru:
„[Výukový program pro Windows pro instalaci Arduino IDE](#)“ a „[Výukový program pro Mac OS pro instalaci Arduino IDE](#)“.
- ③ Napájení USB je nedostatečné a je vyžadováno externí napájení, připojte napájecí zdroj a zapněte hlavní vypínač.

3. Chyba při kompilaci programu

- ① Byly přidány soubory knihovny? Pro přidávání metod viz soubor: „[Přidat knihovny](#)“.
- ② Vyberte prosím správný ESP32 Dev Module a port. Odpovídající port řídící desky můžete vidět ve Správci zařízení vašeho počítače. Pokud desku na vašem Arduino IDE nemáte, přečtěte si: „[Nainstalujte ESP32 plugin do Arduino IDE.](#)“

4. Dveře a okna jsou zaseknutá


- ① Instalace akrylového zařízení by měla být provedena podle požadavků v příslušném kurzu podle pokynů v tutoriálu.
- ② Při instalaci dveřní a okenní akrylátové desky nešroubujte samosvornou matici příliš pevně, abyste zajistili, že dveřní a okenní akrylátová deska může klouzat.

5. WIFI připojení nereaguje

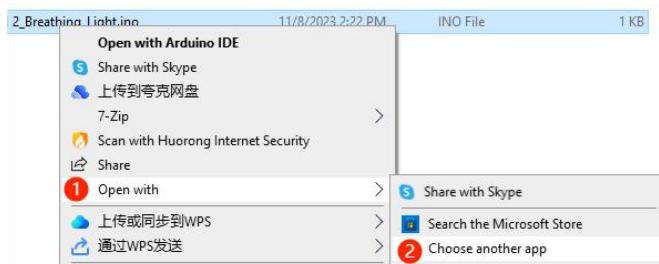
- ① Ujistěte se, že jej používáte v rámci pokrytí WIFI a ujistěte se, že rychlost internetu je normální.
- ② Ujistěte se, že jsou změněny SSID a HESLO v příslušném ovládacím programu WIFI.
- ③ Při použití mobilního telefonu nebo počítače pro ovládání WIFI se ujistěte, že je mobilní telefon nebo počítač připojen ke stejné WIFI jako řídící deska ESP32.

④Když se na druhém řádku LCD obrazovky objeví „Wifi failed!, což znamená, že připojení WIFI selhalo, věnujte pozornost kontrole, zda nedošlo ke změně SSID a HESLA v ovládacím programu WIFI.

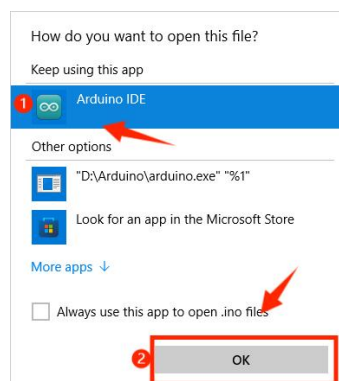
6. Hypertextový odkaz na program nelze otevřít

Když se hypertextový odkaz na program ve výukovém programu neotevře, znamená to, že soubor programu neurčuje software, který se má otevřít. Soubor programu byste měli vidět takto:  1_LED.ino. To lze upravit podle následujících kroků:

①Po výběru souboru aplikace musíte ve výběru funkcí vybrat „Otevřít pomocí“ a poté „Vybrat jinou aplikaci“



②Vyberte „Arduino IDE“ a klikněte na „OK“.



7. Žádná odezva z APP po připojení

- ①Ujistěte se, že je nahrána funkce ovládání APP.
- ②Ujistěte se, že se ve vaší APP připojujete ke správné IP adrese.
- ③ Ujistěte se, že váš telefon a řídicí deska ESP32 jsou připojeny ke stejné WIFI.
- ④ Aplikace podporuje připojení více zařízení současně, ale neovládejte je současně, jinak je snadné připojení přerušit.
- ⑤Pokud aplikace po určité době nereaguje, restartujte ji .

8. Po připojení k USB má počítač modrou obrazovku

Napájení USB je nedostatečné a je vyžadováno externí napájení, připojte napájecí zdroj a zapněte hlavní vypínač.