

# Návod pro instalaci Arduino IDE na Windows.

## I . Arduino IDE

Jako software s otevřeným zdrojovým kódem je Arduino IDE vyvinuto na základě Processing IDE, což je integrované vývojové prostředí oficiálně spuštěné společností Arduino.

S Arduino IDE stačí napsat kód programu do IDE a poté jej nahrát na desku Arduino a program řekne desce Arduino, co má udělat.

## II . Stáhněte si Arduino IDE pro Windows

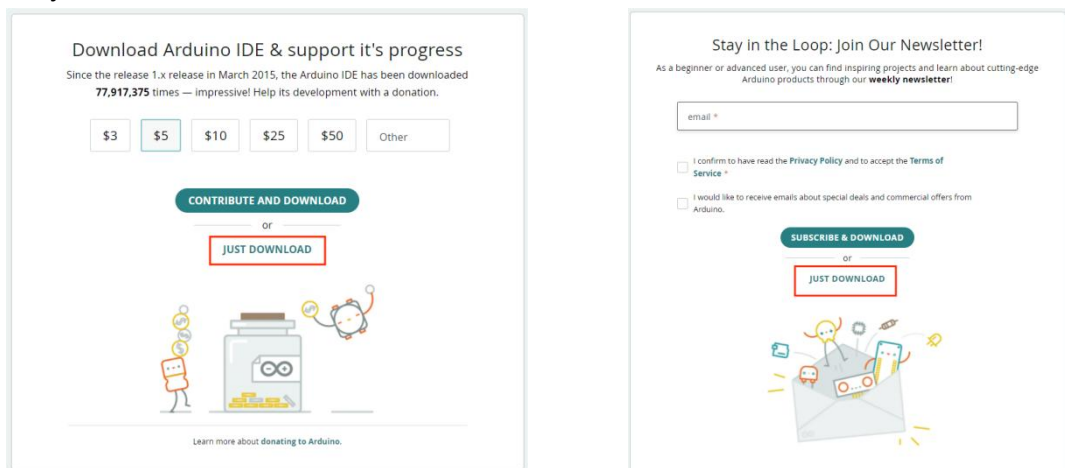
### 1. Stáhněte si Arduino IDE

① Stáhněte si webovou adresu Arduino IDE: <https://www.arduino.cc/en/Main/Software> , otevřete adresu URL podle následující tabulky a v budoucnu vyberte odpovídající verzi.



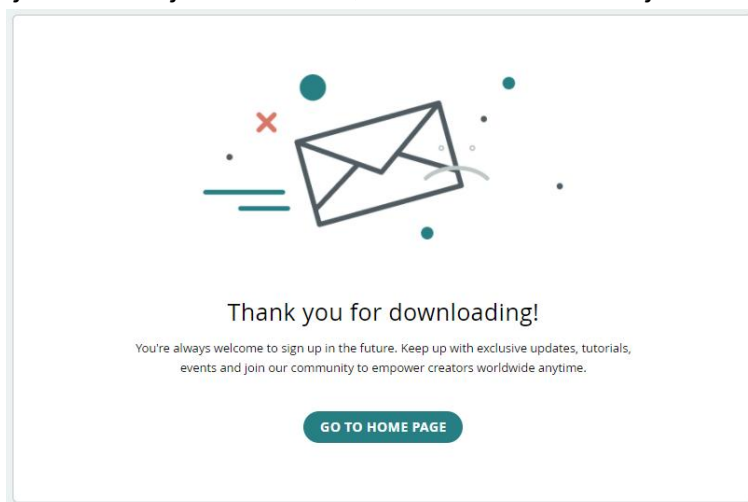
The screenshot shows the Arduino IDE 2.2.1 download page. On the left, there's a section with the Arduino logo and the text "Arduino IDE 2.2.1". Below this, it says "The new major release of the Arduino IDE is faster and even more powerful! In addition to a more modern editor and a more responsive interface it features autocompletion, code navigation, and even a live debugger." It also mentions "For more details, please refer to the [Arduino IDE 2.0 documentation](#)." and "Nightly builds with the latest bugfixes are available through the section below." At the bottom, it says "SOURCE CODE" and "The Arduino IDE 2.0 is open source and its source code is hosted on [GitHub](#)." On the right, there's a "DOWNLOAD OPTIONS" section. It lists "Windows Win 10 and newer, 64 bits" (highlighted with a red box), "Windows MSI installer", and "Windows ZIP file". It also lists "Linux AppImage 64 bits (X86-64)" and "Linux ZIP file 64 bits (X86-64)". At the bottom, it lists "macOS Intel, 10.14: 'Mojave' or newer, 64 bits" and "macOS Apple Silicon, 11: 'Big Sur' or newer, 64 bits". There's also a link for "Release Notes".

② Vyberte JUST STÁHNOUT.



The first screenshot shows a "Download Arduino IDE & support it's progress" section. It says "Since the release 1.x release in March 2015, the Arduino IDE has been downloaded 77,917,375 times — impressive! Help its development with a donation." Below this, there are buttons for "\$3", "\$5", "\$10", "\$25", "\$50", and "Other". A "CONTRIBUTE AND DOWNLOAD" button is highlighted with a red box. Below it, there's a "JUST DOWNLOAD" button. At the bottom, there's an illustration of a robot and a jar of coins, with the text "Learn more about donating to Arduino." The second screenshot shows a "Stay in the Loop: Join Our Newsletter!" section. It says "As a beginner or advanced user, you can find inspiring projects and learn about cutting-edge Arduino products through our **weekly newsletter**!" Below this, there's an "email \*" input field. There are two checkboxes: "I confirm to have read the [Privacy Policy](#) and to accept the [Terms of Service](#)" and "I would like to receive emails about special deals and commercial offers from Arduino." Below these, there's a "SUBSCRIBE & DOWNLOAD" button, and a "JUST DOWNLOAD" button is highlighted with a red box. At the bottom, there's an illustration of a robot and an envelope.

- ③Když se objeví následující obrazovka, Arduino IDE se stahuje.



## 2. Nainstalujte Arduino IDE

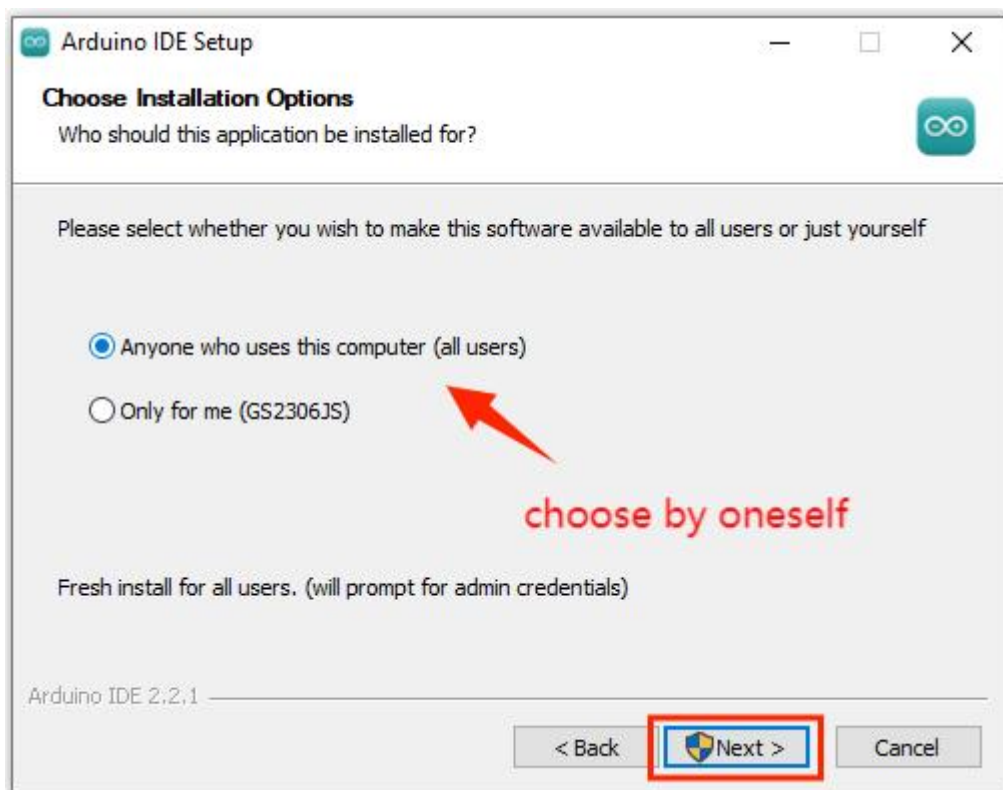
- ①Po dokončení stahování se zobrazí soubor ikony. Klepněte na Instalovat software.



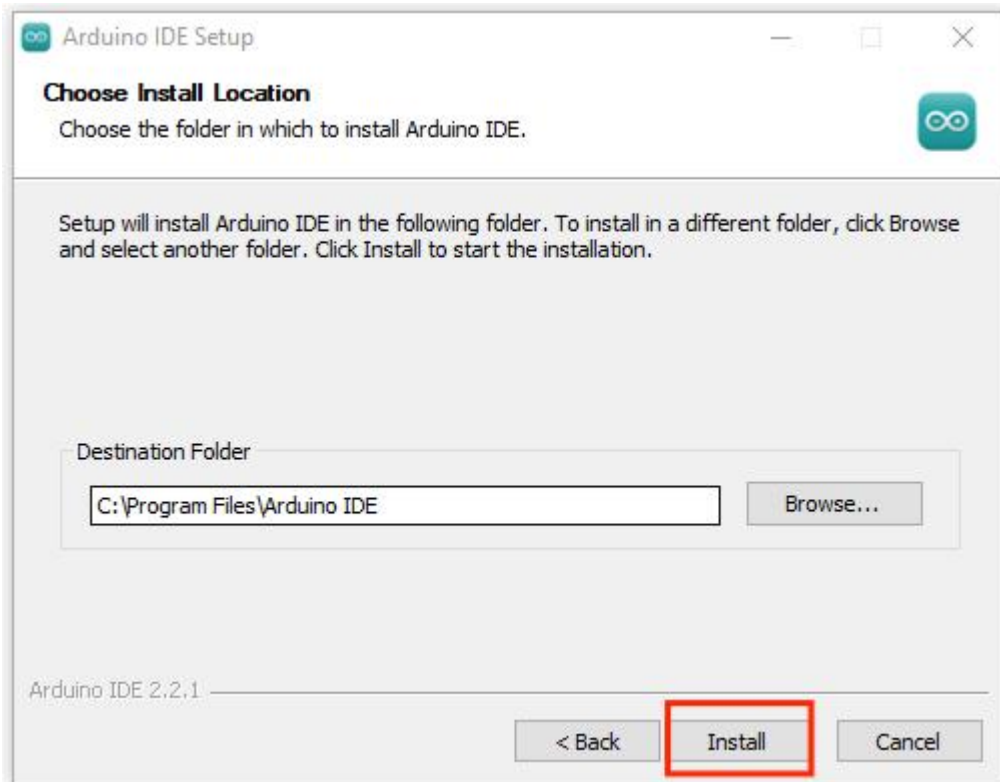
- ②Po instalaci se zobrazí následující obrazovka a vyberte „Souhlasím“.



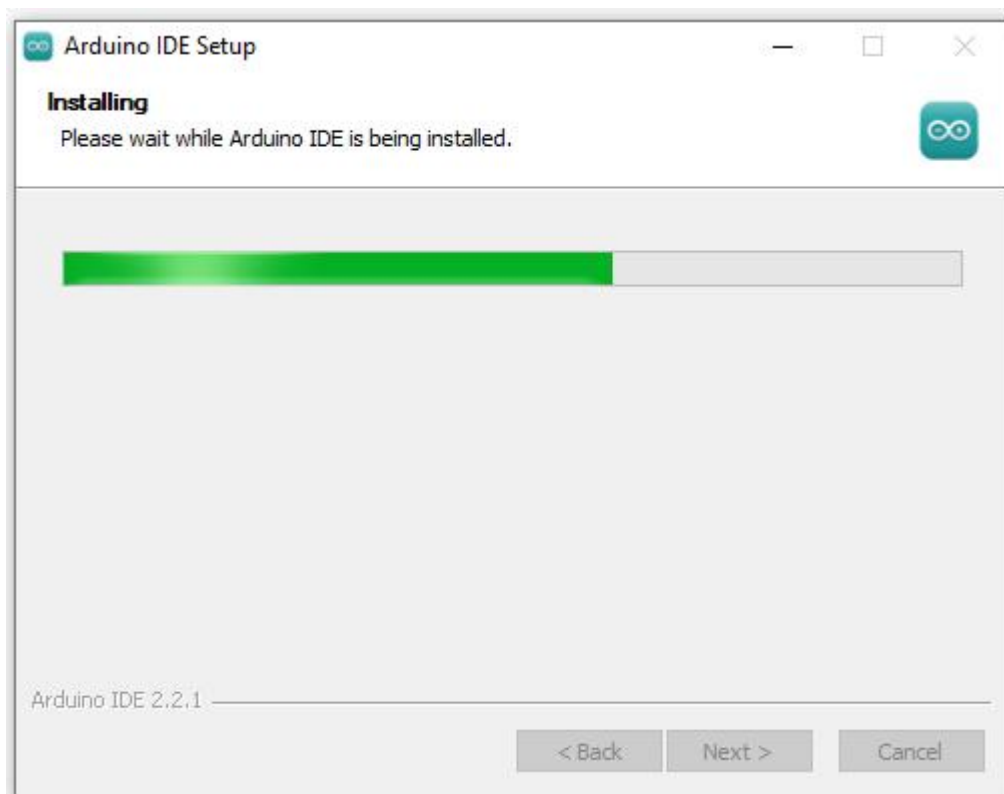
- ③Po výběru „Souhlasím“ se zobrazí následující obrazovka a vyberte „Další“.



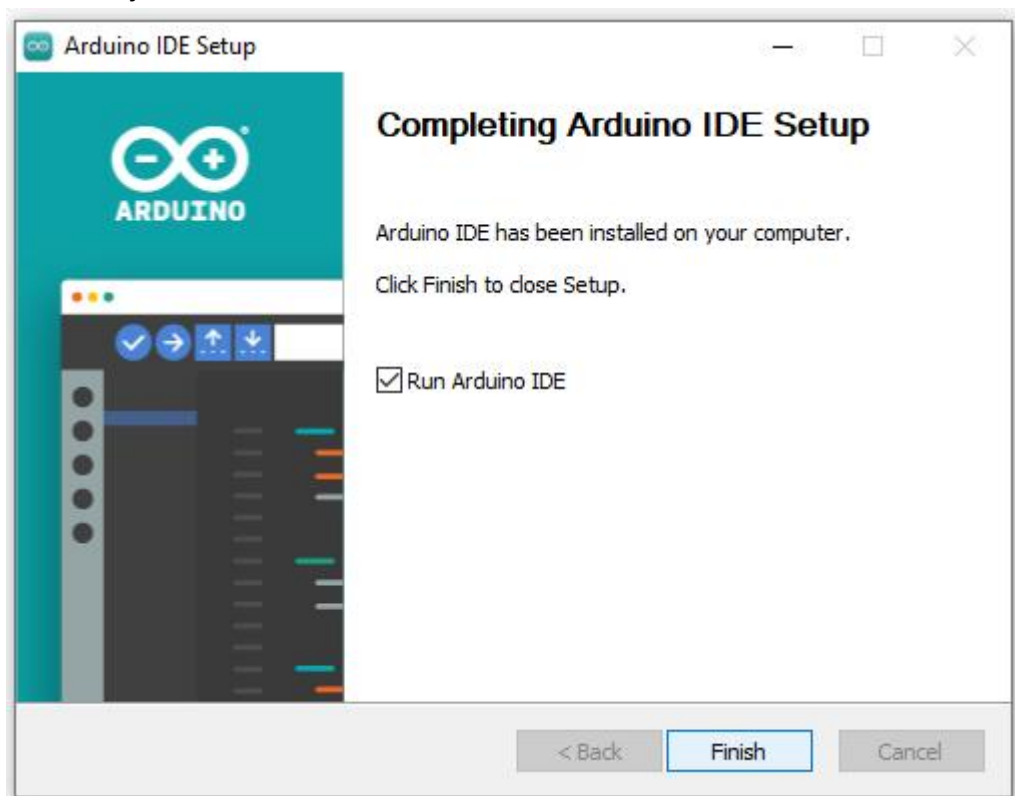
④ Vyberte „Další“ a objeví se následující obrazovka. Vyberte "Instalovat".



⑤ Nainstalovaný software Arduino IDE.



⑥ Instalace je dokončena.

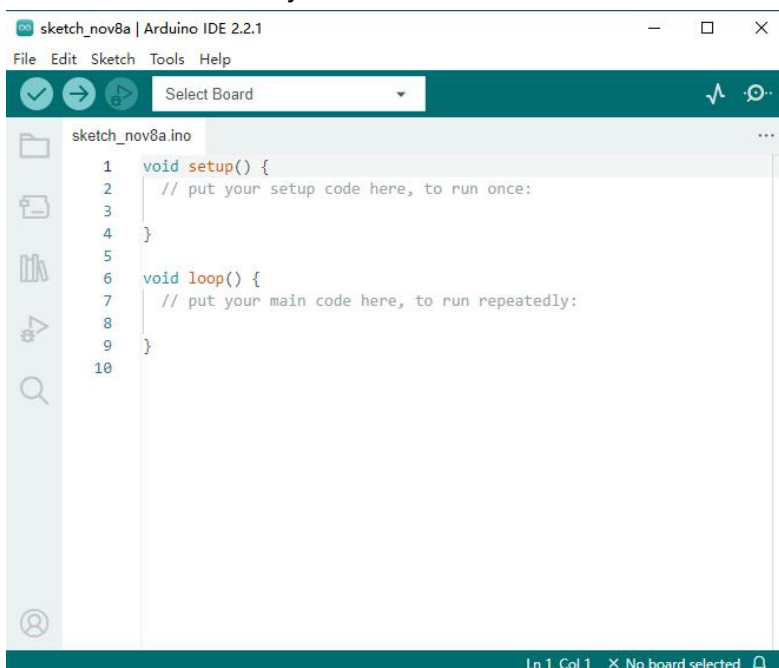


### 3. Instalace Arduino IDE je dokončena

① Po instalaci se na ploše objeví ikona zástupce Arduino IDE.



② Po otevření se zobrazí následující obrazovka.



### III. Jak nainstalovat ovladač sériového portu CH340

Připojte hlavní řídicí desku k počítači pomocí kabelu USB a ovladač se automaticky nainstaluje na systémy MacOS a Windows. Pokud se instalace ovladače nezdaří, musíte ovladač nainstalovat ručně.

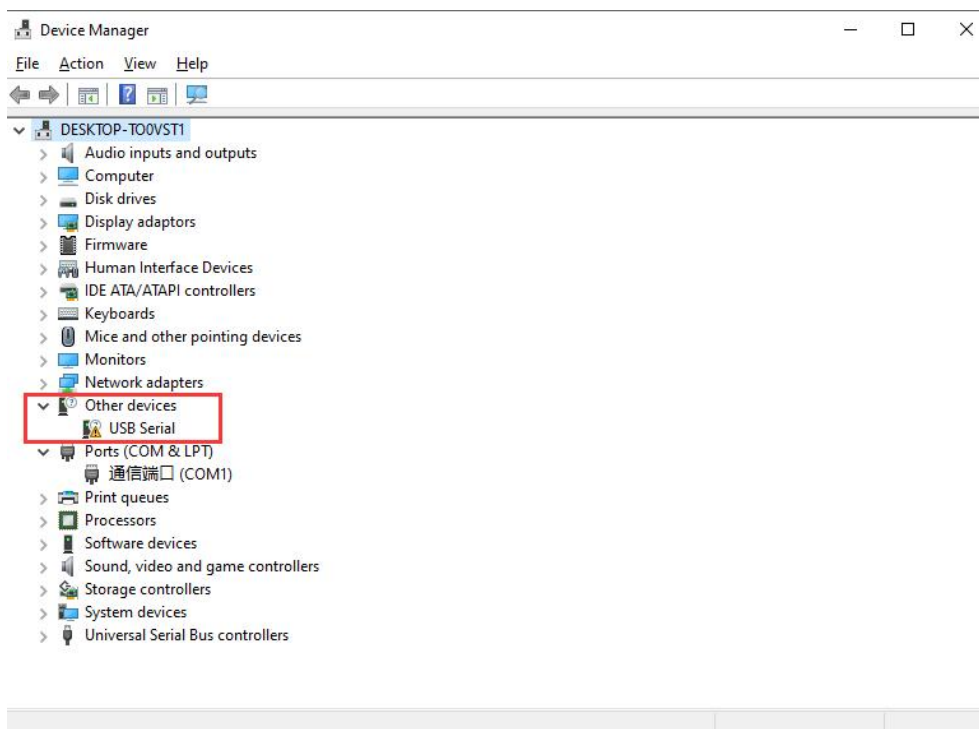
Čip USB do sériového portu řídicí desky ESP32 je CH340C. Proto je potřeba nainstalovat ovladač pro čip.

Proces instalace ovladače je na různých systémech v podstatě stejný. Zde si ukážeme instalaci ovladače na systému Win10. Složku "USB\_Drive\_CH341\_3\_1" naleznete v balíčku zdrojů, který jsme vám poskytli. Toto je soubor ovladače, který chceme nainstalovat.

#### 1. Zkontrolujte, zda je nainstalován ovladač sériového portu CH340 (pokud je nainstalován, přeskočte jej)

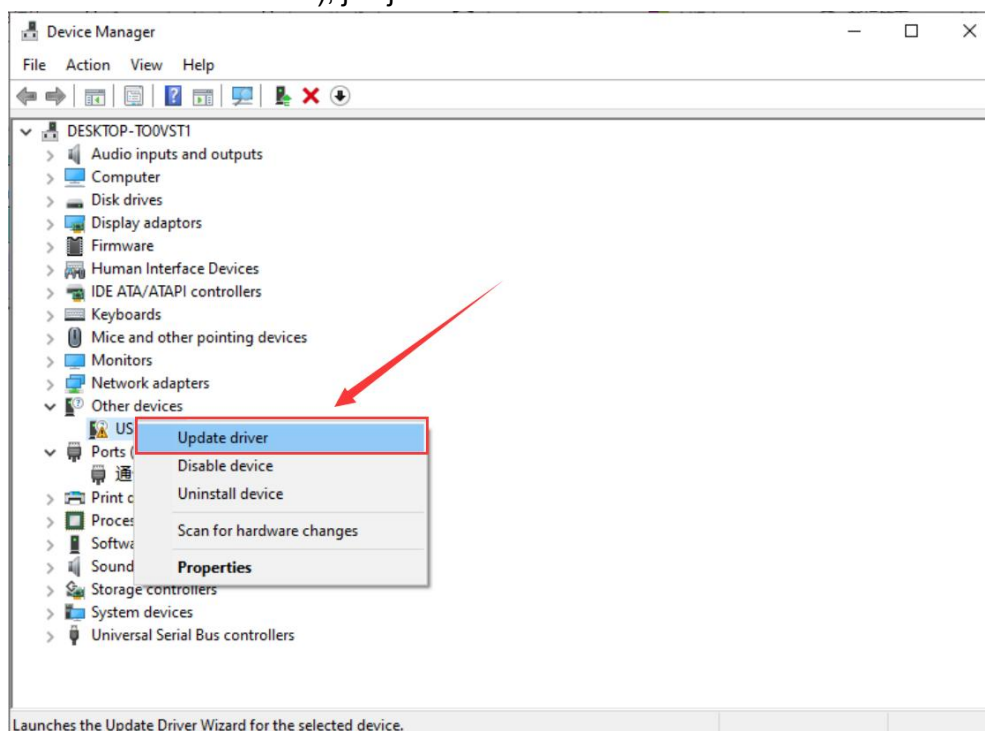
① Zapojte jeden konec USB kabelu do řídicí desky ESP32 a druhý konec do USB portu na počítači.

② Při prvním připojení konzole ESP32 k počítači klikněte pravým tlačítkem na "Tento počítač" -> "Atribut" -> Klikněte na Správce zařízení a v části Další zařízení uvidíte buď USB-Serial nebo Neznámé zařízení.



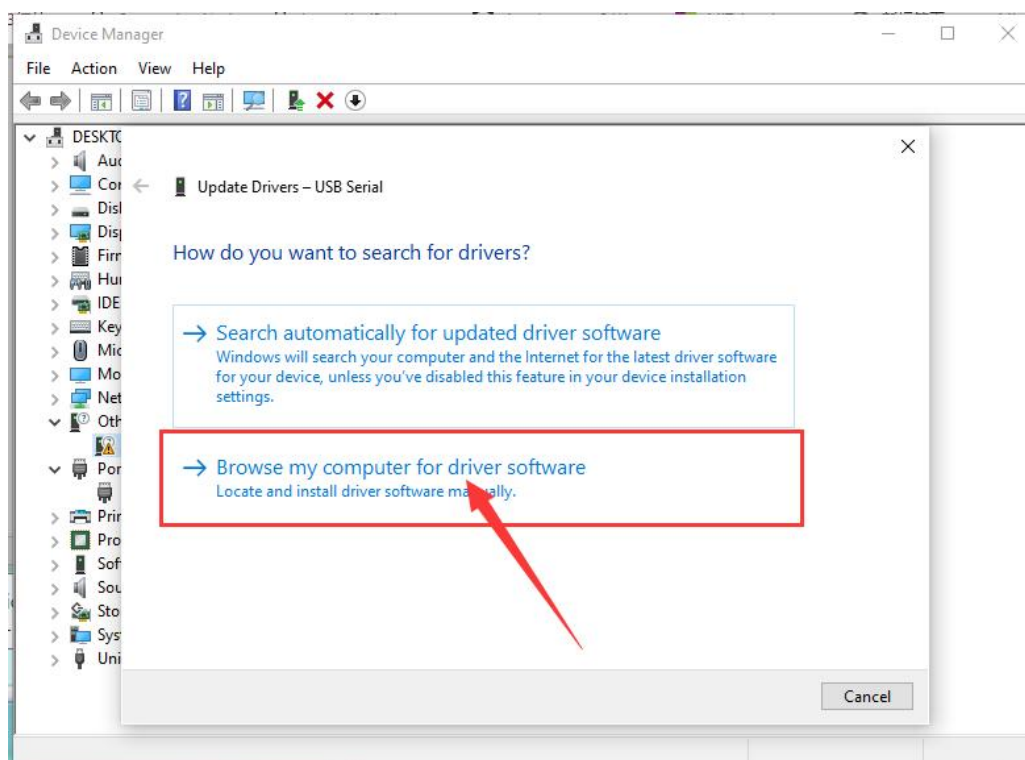
## 2. Nainstalujte ovladač sériového portu CH340

① Nejprve klikněte pravým tlačítkem na zařízení a vyberte možnost horní nabídky (Aktualizovat software ovladače), jak je uvedeno níže.

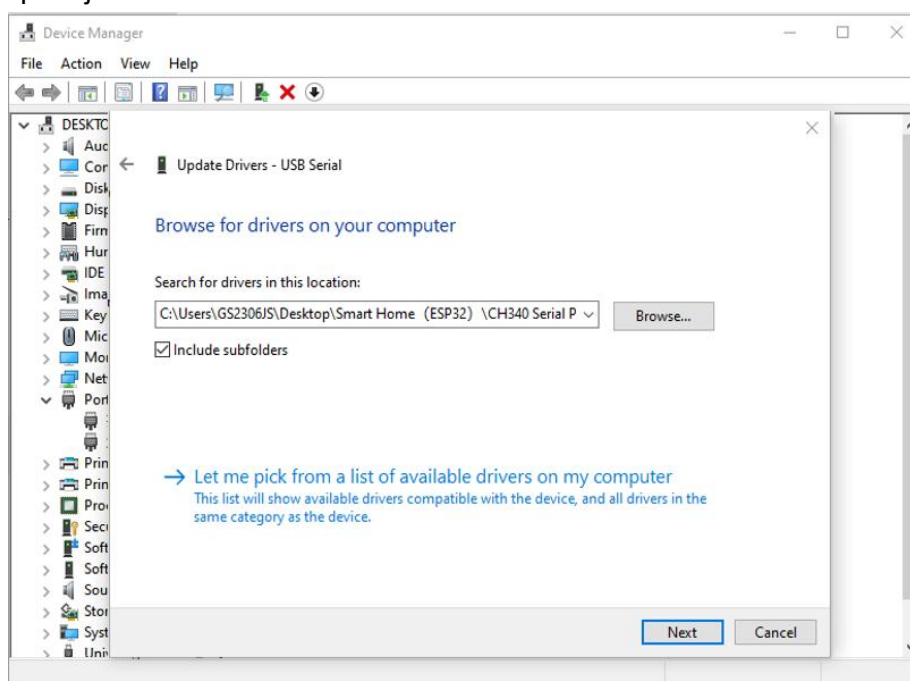


② Poté budete vyzváni k „Automaticky vyhledat aktualizovaný software ovladače“ nebo „Procházet můj počítač a najít software ovladače“, jak je uvedeno níže. Na této stránce vyberte „Procházet tento počítač a najít software ovladače“.

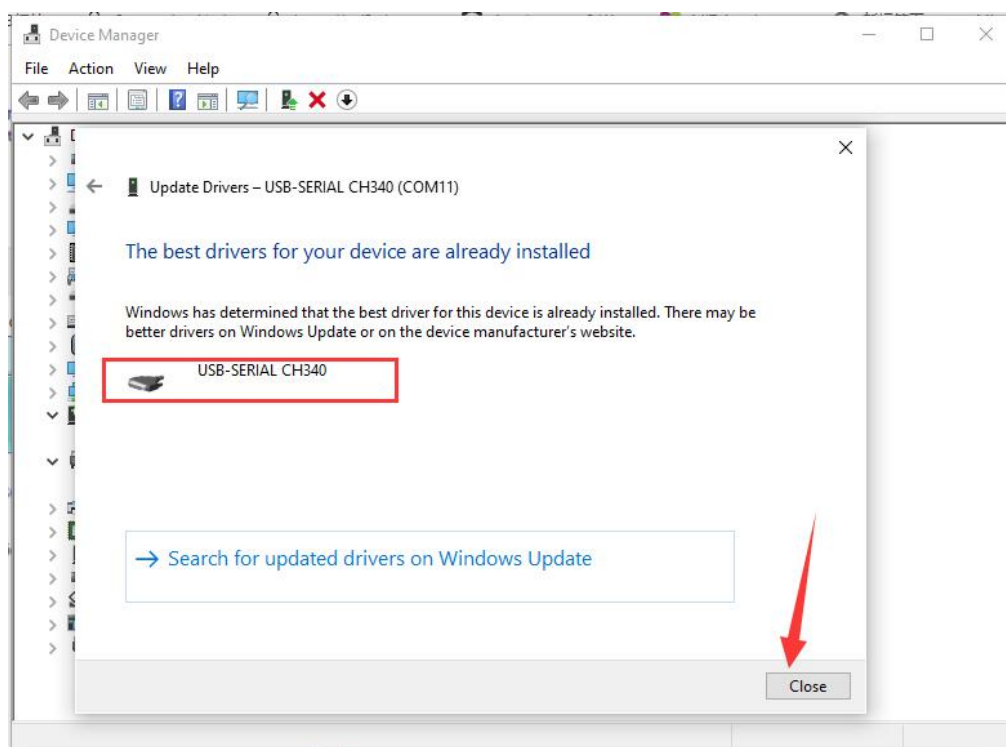




③ Poté přidejte cestu k souboru ovladače.



④ Po dokončení instalace softwaru obdržíte potvrzovací zprávu. Po dokončení instalace klikněte na „Zavřít“.



### 3. Potvrďte, že byl ovladač sériového portu CH340 úspěšně nainstalován

Zapojte jeden konec USB kabelu do řídicí desky ESP32 a druhý konec do USB portu na počítači. Klikněte pravým tlačítkem na "Tento počítač" -> "Atribut" -> Klikněte na "Správce zařízení" a připojte se k ovládacímu panelu. Následující obrázek ukazuje, že instalace proběhla úspěšně.

